



## แพคเกจทัวร์ พัทยา SUPER SAVE เกะล้าน 2 วัน 1 คืน

### วันแรก พัทยา ทำเรือแหลมบาลีฮาย – เกะล้าน – ทำเรือแหลมบาลีฮาย

**10.00 น.** รอรับท่านที่ทำเรือแหลมบาลีฮาย บริเวณ **จุดคัดกรอง** สังเกตป้ายต้อนรับ "พัทยาฮาเฮ" (โปรดแสดง Voucher แก่พนักงานต้อนรับ)



**ควรเตรียม :** รองเท้าแตะ ชุดเล่นน้ำ แวนกันแดด ครีมกันแดด ผ้าเช็ดตัว หมวก ร่ม เป็นต้น

**10.30 น.** เรือออกเดินทางสู่ **เกาะล้าน** โดยใช้เวลาในการเดินทางประมาณ 1 ชั่วโมงเศษ (**กรณีที่ท่านไม่สามารถมาลงเรือได้ตามเวลา ผู้จัดขอสงวนสิทธิ์ในการคืนเงินทุกกรณี**) บริการอาหารกล่อง (กะเพราไก่ไข่ดาว) พร้อมน้ำดื่มแก่ทุกท่าน

**11.40 น.** ถึงเกาะล้าน ให้ทุกท่านได้สนุกสนานกับการเล่นน้ำที่ชายหาดอิสระตามอัธยาศัย

**\*กรณีเกิดเหตุสุดวิสัยหรือสภาพอากาศไม่เอื้ออำนวยทำให้ไม่สามารถเดินทางไปเที่ยวเกาะล้านได้ จะทำการเปลี่ยนรายการไปเข้าชม บ้านสุขาวดีพร้อมทานอาหารกลางวัน+ชมโชว์สุดอลังการที่บ้านสุขาวดี ทดแทน**

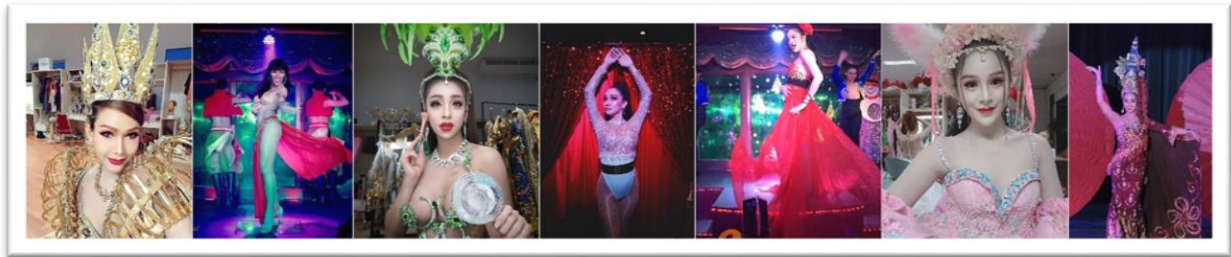
**14.30 น.** สมควรแก่เวลาน่าท่านเดินทางกลับสู่ทำเรือแหลมบาลีฮาย พัทยา โดยใช้เวลาเดินทางประมาณ 1 ชั่วโมงเศษ

**15.40 น.** เดินทางถึงทำเรือแหลมบาลีฮาย เป็นอันจบโปรแกรมทัวร์เกาะล้าน

**17.30 น.** บริการอาหารเย็น (โต๊ะจีน) ณ **ภัตตาคารสัมพันธ์**



พร้อมชมการแสดงคาบาเร่โชว์ \*กรณีสัมปั้งงดการแสดงโชว์  
จะทำการเปลี่ยนให้ท่านไปรับประทานอาหารพร้อมชมโชว์ที่บ้าน  
สุขาวดีแทน



19.00 น. สมควรแก่เวลาให้ท่านได้เดินทางกลับสู่โรงแรมที่พัก อีสระพักผ่อน  
ตามอัธยาศัย

พักโรงแรม **A-One STAR** <http://www.a-onestarhotel.com/> \*  
จากโรงแรมสามารถเดินไปชายหาดได้ใน 2 นาที (พักได้ห้องละ  
2 ท่านเท่านั้น)



หรือโรงแรม **MIKE Garden Resort**  
<https://www.mikegardenresort.com/>



## วันที่สอง ท่องเที่ยวตามอัธยาศัย

เช้า รับประทานอาหารเช้า ณ ห้องอาหารของโรงแรม

(เปิดให้บริการ 07.00-10.00)

จากนั้นให้ท่านได้อิสระพักผ่อนอิสระตามอัธยาศัย

12.00 น. เช็คเอาท์ ให้ท่านได้เดินทางกลับโดยสวัสดิภาพ **(การเช็คเอาท์เกินกำหนดเวลา อาจทำให้ท่านมีค่าใช้จ่ายเพิ่มเติม)**

**ร้านอาหาร-รายการอาหารและการเดินทาง  
อาจมีการปรับเปลี่ยนได้โดยไม่ต้องแจ้งให้ทราบล่วงหน้า  
ทั้งนี้เพื่อประโยชน์และเพื่อความปลอดภัยของผู้เดินทางเป็นสำคัญ**

### **อัตราค่าบริการ (สำหรับคณะเดินทาง 10 ท่านขึ้นไป) (จองภายใน 30 พย.63)**

ผู้ใหญ่ (2-3ท่าน/ห้อง) ท่านละ	เด็กอายุ 2-12 พักกับผู้ใหญ่ (2+1)		พักเดี่ยว
	เสริมเตียง	ไม่เสริมเตียง	
899	899	400บาท	400 บาท

\*เด็กอายุไม่เกิน 2 ขวบไม่เสียค่าบริการ / **\*\*พักเพิ่ม 800 บาท/ห้อง/คืน (จองล่วงหน้า)**

**\*\*ราคาโปรโมชั่นนี้สำหรับจองภายใน 30 พย.63 เดินทางได้ภายใน 28 ธค.63 เท่านั้น**

### **อัตราค่าบริการนี้รวม**

- 1.ค่าอาหารตามที่ระบุในรายการ
- 2.ค่าห้องพัก (2ท่าน/ห้อง)ตามที่ระบุในรายการ
- 3.ค่าเรือรับ/ส่งตามที่ระบุในรายการ
- 4.

**\*กรณีที่นักท่องเที่ยวไม่ใช้บริการส่วนหนึ่งส่วนใดหรือทั้งหมด ถือเป็นความสมัครใจของนักท่องเที่ยวเอง ผู้จัดขอสงวนสิทธิ์ในการคืนเงินทุกกรณี**

หมายเหตุ : **กรณีนั่งโต๊ะอาหารไม่เต็ม 10 ท่าน/โต๊ะ จะมีค่าใช้จ่ายเพิ่มเติมคือ**

9 ท่านเพิ่มท่านละ 50 บาท, 8 ท่านเพิ่มท่านละ 100 บาท, 7 ท่านเพิ่มท่านละ 150 บาท

6 ท่านเพิ่มท่านละ 200 บาท, 5 ท่านเพิ่มท่านละ 300 บาท, 4 ท่านเพิ่มท่านละ 500 บาท

**\*กรณีรับประทานอาหารไม่หมด ทางร้านอาหารขอสงวนสิทธิ์งดบริการใส่กล่องหรือห่อกลับ**

### **อัตราค่าบริการนี้ไม่รวม :**

- 1.ภาษีมูลค่าเพิ่ม และภาษีหัก ณ ที่จ่าย
- 2.ค่าใช้จ่ายอื่นใดที่ไม่ได้ระบุไว้ในรายการ

### **การเลื่อนการเดินทางหรือยกเลิกการเดินทาง**

- 1.สามารถเลื่อนการเดินทางได้ 1 ครั้ง โดยแจ้งล่วงหน้าไม่น้อยกว่า 7 วันก่อนการเดินทาง
- 2.กรณียกเลิกการเดินทางจะไม่สามารถขอรับเงินคืนได้ในทุกกรณี

## Optional Tour

1.บัตรเข้าชม ART IN PARADISE (พิพิธภัณฑ์สามมิติ) ท่านละ **120 บาท**  
(ปกติ 150 บาท)









2.บัตรเข้าชม Ripley's Believe It or Not! (พิพิธภัณฑ์ริปลีย์) พร้อมอาหารชุดสุด  
คุ้ม ท่านละ **190 บาท** (ปกติ 300 บาท)



3.บัตรเข้าชม "สวนไทยพัทธา" พร้อมอาหารกลางวันขันโตกบุฟเฟต์ ท่านละ  
**250 บาท** (ปกติ 300 บาท) **ฟรี** แต่งชุดไทย+ส่องเรือโบราณ+ชมโชว์วัฒนธรรม  
ไทย+ร่วมกิจกรรมวิถีไทย



**เพื่อความสะดวกของท่าน โปรดดาวน์โหลดแผนที่สำหรับการเดินทางไปยังสถานที่ต่างๆ**

 <p>แผนที่ท่าเรือแหลมบาลีฮาย</p>	 <p>ภัตตาคารส้มปั่น</p>	 <p>แผนที่โรงแรม A-One Star</p>
 <p>แผนที่ Art In Paradise พัทยา</p>	 <p>แผนที่โรงแรม Mike Garden Resort</p>	 <p>แผนที่ "สวนไทย พัทยา"</p>