



WE TRAVEL TOGETHER CO.,LTD

บริษัท วี ทราเวล ทูเก็ตเตอร์ จำกัด

269/223 หมู่บ้านพฤกษาวิลล่า 50/1 ซอยมีสตัน ถนนราษฎร์พัฒนา แขวง/เขต สะพานสูง กทม.

☎ 02-1716808, 02-1716809 ☎ 081-8225628, 082-9953645 🌐 www.wetraveltogether.co.th 📱 We Travel Together

➕ Add Friends @wetravel 🗨️ wetravelchat

TAT.LICENSE
11/06356



SBTCSX-VZ003

Sabai Trip

长沙 张家界

5 วัน 4 คืน

ฟรีเหมี่ยม ลางซา จางเจียเจีย เทียนเหมินซาน เขาวตาร เมืองโบราณเฟิ่งหวง



WE TRAVEL TOGETHER
Ins 082-995-3645
Line @wetravel

vietjet
All.com

23,991

เริ่มต้น

29 ก.พ.-04 มี.ค.67	23,991	16-20 เม.ย.67	27,991
05-09 มี.ค.67	23,991	18-22 เม.ย.67	24,991
07-11 มี.ค.67	26,991	25-29 เม.ย.67	25,991
19-23 มี.ค.67	26,991	02-06 พ.ค.67	25,991
21-25 มี.ค.67	26,991	07-11, 09-13 พ.ค.67	25,991
26-30 มี.ค.67	26,991	14-18, 16-20 พ.ค.67	25,991
28 มี.ค.-01 เม.ย.67	26,991	21-25, 23-27 พ.ค.67	25,991
04-08 เม.ย.67	25,991	28 พ.ค.-01 มิ.ย.67	25,991
09-13 เม.ย.67	27,991	30 พ.ค.-03 มิ.ย.67	24,991

- เที่ยวครบ 2 เหว เหวอวตาร + เทียนเหมินซาน
- โฮลท์ 2 เมืองโบราณ เฟิ่งหวง + ฟูหลง
- ตึก WENHEYOU ที่เที่ยวสุดฮิป บรรยากาศสุดอินเทจ



อึ้งจุใจกับ บุฟเฟต์ปิ้งย่างเกาหลี และบุฟเฟต์ซีฟู้ด

ไม่ล้งร้านช้อป

ฟรีเหมียม ฉางซา จางเจียเจี๋ย

เทียนเหมินซาน เขาอวตาร เมืองโบราณเฟิ่งหวง

5 วัน 4 คืน โดยสายการบิน ไทย เวียดนาม (VZ)

****อิ่มจุใจกับ บั๊อย่างเกาหลี่ บุฟเฟต์ซีฟู้ด****

****แถมชา Sexy Tea ชาชั้นชื่อของหูหนาน ท่านละ 1 แก้ว****

	โปรแกรมเดินทาง	เช้า	เที่ยง	ค่ำ	โรงแรมที่พัก
1	กรุงเทพฯ (สุวรรณภูมิ) – ฉางซา (ท่าอากาศยานนานาชาติ ฉางซาหวงฮั่ว) (VZ3604 : 19:05 - 22:45)				HOWARD JOHNSON AIRPORT CHANGSHA หรือเทียบเท่าระดับ 5 ดาว **มาตรฐานประเทศจีน**
2	ฉางซา - เฟิ่งหวง (โดยรถไฟความเร็วสูง) – เมืองโบราณเฟิ่งหวง (รวมรถอุทยาน) – ล่องเรือแม่น้ำถั่วเจียง - สะพานสายรุ้ง - ถนนคนเดินสี่บ้าน				XIANGXI SUNSHINE INTERNATIONAL HOTEL หรือเทียบเท่าระดับ 5 ดาว **มาตรฐานประเทศจีน**
3	เมืองโบราณผู่หรงเจิ้น - ล่องเรือข้ามฟาก - น้ำตกผู่หรง - จางเจียเจี๋ย - เขาเทียนเหมินซาน (ขึ้นกระเช้า) - ถ้ำประตูสวรรค์ (รวมบันไดเลื่อน + รถอุทยาน) - ระเบียงแก้ว - โข่วจิ้งจอกขาว				REZEN HEYI S HOTEL ZHANGJIAJIE หรือเทียบเท่าระดับ 5 ดาว **มาตรฐานประเทศจีน**
4	พิพิธภัณฑ์ภาพวาดทราย - เขาอวตาร (ขึ้นลิฟต์แก้วไปหลง + ลงกระเช้า) - จุดชมวิวยวอนเจียเจี๋ย - สะพานหนึ่งในใต้หล้า				REZEN HEYI S HOTEL ZHANGJIAJIE หรือเทียบเท่าระดับ 5 ดาว **มาตรฐานประเทศจีน**
5	จางเจียเจี๋ย - ฉางซา - ถนนคนเดินหวงซิงลู่ - ถ่ายรูปตึก IFC - ตึก WENHEYOU - ฉางซา(ท่าอากาศยานนานาชาติ ฉางซาหวงฮั่ว) – กรุงเทพฯ(สุวรรณภูมิ) (VZ3605 : 23:45 - 02:20 + 1)				

ราคาทัวร์ข้างต้นยังไม่รวมค่าทิปมัคคุเทศน์ท้องถิ่นและคนขับรถ 2,000 บาท/ท่าน/ทริป

วันเดินทาง	ผู้ใหญ่พัก 2-3 ท่าน ท่านละ	พักเดี่ยว เพิ่มท่านละ	จอยแลนด์ ไม่ใช่ตัว ท่านละ
29 ก.พ. – 4 มี.ค. 67	25,991.-	5,500. -	19,900.-
05 – 09 มี.ค. 67	25,991.-	5,500. -	19,900.-
07 – 11 มี.ค. 67	26,991.-	5,500. -	19,900.-

14 – 18 มี.ค. 67	26,991.-	5,500. -	19,900.-
19 – 23 มี.ค. 67	26,991.-	5,500. -	19,900.-
21 – 25 มี.ค. 67	26,991.-	5,500. -	19,900.-
26 – 30 มี.ค. 67	26,991.-	5,500. -	19,900.-
28 มี.ค. – 1 เม.ย. 67	26,991.-	5,500. -	19,900.-
04 – 08 เม.ย. 67	25,991.-	5,500. -	19,900.-
09 – 13 เม.ย. 67	27,991.-	5,500. -	19,900.-
16 – 20 เม.ย. 67	27,991.-	5,500. -	19,900.-
18 – 22 เม.ย. 67	24,991.-	5,500. -	19,900.-
23 – 27 เม.ย. 67	24,991.-	5,500. -	19,900.-
25 – 29 เม.ย. 67	25,991.-	5,500. -	19,900.-
02 – 06 พ.ค. 67	25,991.-	5,500. -	19,900.-
07 - 11 พ.ค. 67	25,991.-	5,500. -	19,900.-
09 – 13 พ.ค. 67	25,991.-	5,500. -	19,900.-
14 – 18 พ.ค. 67	25,991.-	5,500. -	19,900.-
16 – 20 พ.ค. 67	25,991.-	5,500. -	19,900.-
21 – 25 พ.ค. 67	25,991.-	5,500. -	19,900.-
23 – 27 พ.ค. 67	25,991.-	5,500. -	19,900.-
28 พ.ค. – 1 มิ.ย. 67	25,991.-	5,500. -	19,900.-
30 พ.ค. – 3 มิ.ย. 67	24,991.-	5,500. -	19,900.-

ราคาทัวร์ข้างต้นยังไม่รวมค่าทิปมัคคุเทศน์ท้องถิ่นและคนขับรถ 2,000 บาท/ท่าน/ทริป

วันแรก กรุงเทพฯ (สุวรรณภูมิ) – ฉางซา (ท่าอากาศยานนานาชาติฉางซาหวงฮัว) (VZ3604 : 17:50 - 22:05)

16.00 น. พร้อมกันที่ **ท่าอากาศยานสุวรรณภูมิ** อาคารผู้โดยสารระหว่างประเทศ เคาน์เตอร์ **Thai VietJet (VZ)** รวมน้ำหนักกระเป๋า 20 กิโลกรัม/ท่านละ 1 ใบ โดยมีเจ้าหน้าที่คอยให้การต้อนรับและอำนวยความสะดวกตรวจเช็คสัมภาระและเอกสารการเดินทางให้กับทุกท่าน

19.05 น. ออกเดินทางสู่ **ฉางซา** โดยเที่ยวบินที่ **VZ3604** ****ไม่มีอาหารบนเครื่อง****

22.45 น. เดินทางถึง **ท่าอากาศยานนานาชาติสนามบินฉางซา หวงฮวา**

นำท่านผ่านขั้นตอนตรวจคนเข้าเมือง จากนั้นนำท่านเดินทางเข้าสู่ที่พัก

ที่พัก **HOWARD JOHNSON AIRPORT CHANGSHA** หรือเทียบเท่าระดับ 5 ดาว (มาตรฐานประเทศจีน)

วันที่สอง ฉางซา - เฟิงหวง (โดยรถไฟความเร็วสูง) – เมืองโบราณเฟิงหวง (รวมรถอุทยาน) – ล่องเรือแม่น้ำถั่วเจียง - สะพานสายรุ้ง - ถนนคนเดินสี่ป้าน

เช้า รับประทานอาหารเช้า ณ ห้องอาหารของโรงแรม (**มื้อที่ 1**)

นำท่านเดินทางสู่ **เมืองเฟิงหวง** (เดินทางโดยรถไฟความเร็วสูง)

****สัมภาระของท่านจะเก็บไว้บนรถบัส จะรับสัมภาระอีกครั้งในช่วงเย็น ณ เมืองเฟิงหวง ****

หมายเหตุ รถไฟอาจจะมีการเปลี่ยนขบวนเวลา ขอสงวนสิทธิ์จัดขบวนและเวลาตามความเหมาะสม - การขึ้นรถไฟลูกค้าต้องลากกระเป๋าด้วยตัวเอง เพื่อความรวดเร็วในการขึ้นหรือลงรถไฟ สัมภาระและกระเป๋าเดินทางของท่าน ควรจัดให้เรียบร้อย และไม่ควรใช้กระเป๋าที่มีขนาดใหญ่จนเกินไป รถไฟจะจอด 2-6 นาที ต่อสถานี)



กลางวัน รับประทานอาหารกลางวัน ณ ภัตตาคาร (มื้อที่ 2)

นำท่านเดินทางสู่ **เมืองฟ่งหวง** หรือ เมืองโบราณฟ่งหวง(เมืองหงส์) เป็นเมืองที่ขึ้นอยู่กึ่งเขตปกครองตนเองของชนเผ่าน้อยญี่เจีย ตั้งอยู่ ทางทิศตะวันตกของมณฑลหูหนาน เมืองโบราณหงส์ตั้งอยู่ริมแม่น้ำถั่ว ล้อมรอบด้วยขุนเขาเสมือนด่าน ช่องแคบภูเขา ที่เด่นตระหง่านมียอดเขาติดต่อกันเป็นแนว ที่มีโบราณสถานและโบราณวัตถุทางด้านวัฒนธรรมอันล้ำค่าที่ตกทอดมาจากราชวงศ์หมิงและชิงหลายร้อยแห่ง มีถนนที่ปูด้วยหินเขียว 20 กว่าสาย

หมายเหตุ เนื่องจากเขตเมืองเก่าไม่อนุญาตให้รถบัสใหญ่เข้าจอดภายในเมือง การเดินทางจะใช้รถประจำทางภายในเมืองแทน โดยรถบัสจะจอดรออยู่บริเวณจุดบริการนักท่องเที่ยว

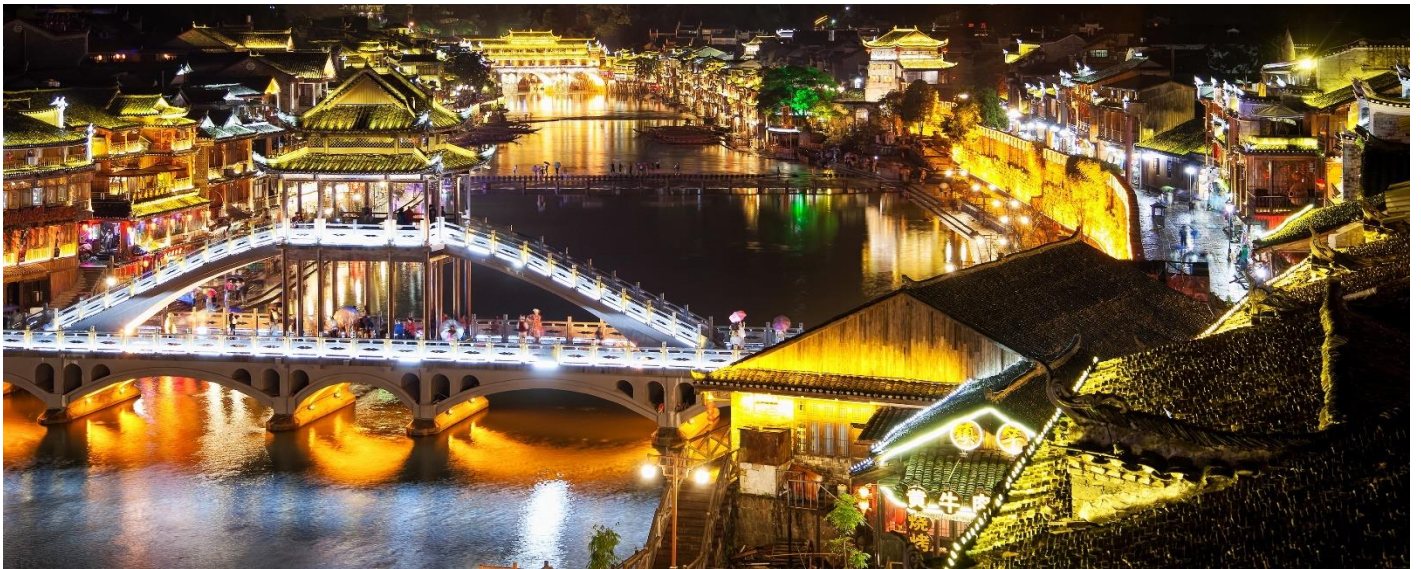


นำท่านชม **สะพานสายรุ้ง** หรือสะพานหงเจียว สะพานไม้โบราณที่มีหลังคาคลุมเหมือนสะพานข้ามคลองในเวนิส เป็นสะพานประวัติศาสตร์ที่มีความเป็นมาหลายร้อย ปี ก่อนที่จะเดินถึงสะพานนั้นท่านจะได้เห็นจุดเด่นของฟ่งหวง คือบ้านที่ยกพื้นสูงเรียงราย เป็นทัศนียภาพที่สวยงามและเป็นที่ยอมรับของทั้งชาวจีนและชาวต่างประเทศ นำท่านเดินทางผ่าน **ถนนคนเดินสี่บ้าน** ถนนโบราณสายวัฒนธรรมที่ลายร่วมด้วยบ้านเรือนชาวบ้าน ร้านค้า การละเล่นพื้นบ้านของชาวบ้าน ที่ลายร่วมด้วยกลิ่นอายของวัฒนธรรมชาวเผ่าญี่เจียวอย่างเข้มข้น จากนั้นนำท่าน **ล่องเรือแม่น้ำถั่วเจียว** เรือแพ ให้ท่านได้สนุก ตื่นเต้น แต่ไม่มีอันตราย ชมบ้าน เรือนสอง

ปากฝั่งแม่น้ำ สะพานโบราณ เจดีย์วันหมิง หอตัวชู้ฯลฯ อวดความเป็นธรรมชาติให้
ท่านได้สัมผัสพร้อมเก็บภาพประทับใจไว้เป็นที่ระลึก

*****หมายเหตุ**

กรณีที่ทางการเมืองเฟิ่งหวงปิดปรับปรุงหรืองดการล่องเรือ เนื่องจากซ่อมบำรุงหรือ
จากสภาพอากาศ ทั้งนี้เพื่อความปลอดภัยของลูกค้า ทางบริษัทฯจะจัดโปรแกรมอื่น
มาทดแทนให้หรือเปลี่ยนแปลงตามความเหมาะสมอย่างใดอย่างหนึ่ง และทาง
บริษัทฯ ขอสงวนสิทธิ์ไม่คืนเงินใดๆทั้งสิ้น โดยยึดตามประกาศจากทางอุทยานเป็น
สำคัญโดยที่ไม่แจ้งให้ทราบล่วงหน้า



คำ **รับประทานอาหารค่ำ ณ ภัตตาคาร (มื้อที่ 3)**

จากนั้นนำท่านเดินทางเข้าสู่ที่พัก

ที่พัก **XIANGXI SUNSHINE INTERNATIONAL HOTEL หรือเทียบเท่าระดับ 5 ดาว**
(มาตรฐานประเทศจีน)

วันที่สาม **เมืองโบราณผู่หรงเจิน - น้ำตกผู่หรง - ล่องเรือข้ามปาก - จางเจียเจีย -**
เขาเทียนเหมินซาน (ขึ้นกระเช้า) - ถ้ำประตูสวรรค์ (รวมบันไดเลื่อน +
รถอุทยาน) - ระเบิดงแก้ว - โข่วจิ้งจอกขาว

เช้า **รับประทานอาหารเช้า ณ ห้องอาหารของโรงแรม (มื้อที่ 4)**

นำท่านเดินทางสู่ **เมืองผู่หรงเจิน** (ระยะทาง 90 ก.ม. ใช้เวลาเดินทางประมาณ 2
ชั่วโมง) หรือเมืองหวังซุนในอดีต ที่ถูกเปลี่ยนชื่อตามละคร Hibicus Town เมืองแห่ง
ดอกบัวอั่งดงาม ที่มีประวัติศาสตร์การอยู่อาศัยของมนุษย์กว่าหนึ่งหมื่นปี จากนั้น

นำท่านชม **น้ำตกผู่หรง** ซึ่งเป็นเอกลักษณ์ของเมืองผู่หรง เป็นน้ำตกที่อยู่ใจกลางเมือง ถ้ามองจากฝั่งตรงข้ามจะดูเหมือนว่าเมืองตั้งอยู่บนหน้าผาที่มีน้ำตกไหลอยู่ข้างล่าง น้ำตกนี้มีขนาดกว้างประมาณ 40 เมตร และสูงประมาณ 60 เมตร ซึ่งความพิเศษอีกอย่างของที่นี่คือ เราสามารถเดินผ่านด้านหลังม่านน้ำตกได้ จากนั้นนำท่านล่องเรือข้ามฟากเพื่อเดินทางต่อไปยังเมืองจางเจียเจี๋ย



นำท่านเดินทางสู่ **เมืองจางเจียเจี๋ย** (ระยะทาง 88 ก.ม. ใช้เวลาเดินทางประมาณ 1.5 ชั่วโมง) อุทยานมรดกโลกตั้งอยู่ทางตะวันตกเฉียงเหนือของมณฑลหูหนาน เป็นอุทยานแห่งชาติแห่งแรกของจีน และได้รับการประกาศให้เป็นมรดกโลกธรรมชาติในปี ค.ศ.1992 อุทยานจางเจียเจี๋ยมีเนื้อที่กว่า 369 ตารางกิโลเมตร อุดมด้วยขุนเขาน้อยใหญ่และต้นไม้ขนาดใหญ่

กลางวัน รับประทานอาหารกลางวัน ณ ภัตตาคาร **(มื้อที่ 5)**

บ่าย นำท่านเดินทางสู่ **ภูเขาเทียนเหมินซาน** ตั้งอยู่มณฑลหูหนาน สมัยก่อนเรียกว่าภูเขาหวินเหมิงซานหรือซงเหลียวซาน เป็นประวัติแรกของจางเจียเจี๋ย นั่งกระเช้าขึ้นสู่เขาเทียนเหมินซาน ซึ่งมีความยาวถึง 7.5 กิโลเมตร ใช้เวลา 40 นาที ชมความมหัศจรรย์หน้าผาลอยฟ้า ชมต้นไม้ออกมาจากซอกหิน หลากหลายพันธุ์ ดอกไม้ป่าตามฤดูกาล ท่านจะได้ชมความงามของภูเขา ภูเขา น้ำร้อยรูป ยอดเขาสูงเสียดฟ้า งามแปลกตา จากนั้นนำท่านเดินชม ระเบียบแก้ว ซึ่งเป็นสะพานกระจก ระยะทาง

60 เมตร ล้อมรอบผาสูงชัน ความกว้างของ **ระเบียงกระจก** วัดจากขอบผาได้ 3 ฟุต มีความหนา 2.5 นิ้ว ถือเป็นการทำทลายความหวาดเสียว(รวมผ้าห่มรองเท้า) จากนั้นนำท่านลงบันไดเลื่อนสู่ **ประตูสวรรค์เทียนเหมินซาน** เป็น 1 ใน 4 ของ ภูเขาที่สวยงาม ประตูนี้มีความสูง 131.5 เมตร ความกว้าง 57 เมตร ความลึก 60 เมตร เมื่อท่านมาถึงถ้าประตูสวรรค์ท่านสามารถเลือกเดินลงบันได 999 ขั้น หรือลงบันไดเลื่อนต่อสู่ด้านล่างได้ความสะดวก ภูเขาประตูสวรรค์ ถ่ายรูปชมความงามซึ่งเคยมีชาวรัสเซียได้ขับเครื่องบินเล็กลอดผ่านช่องภูเขาประตูสวรรค์มาแล้วเป็นสถานที่ที่น่าสนใจจากชาวต่างชาติอีกแห่งหนึ่ง

*****หมายเหตุ**

กรณีที่กระเช้าหรือรถอุทยานหรือบันไดเลื่อนปิดปรับปรุงเนื่องจากซ่อมบำรุงหรือจากสภาพอากาศ ทั้งนี้เพื่อความปลอดภัยของลูกค้า ทางบริษัทฯ จะจัดโปรแกรมอื่นมาทดแทนให้หรือเปลี่ยนแปลงตามความเหมาะสมอย่างไรอย่างหนึ่ง และในส่วนการนั่งรถของอุทยานขึ้นไปบนถ้าประตูสวรรค์ หากรถของอุทยานไม่สามารถขึ้นไปที่ถ้าประตูสวรรค์ได้ ทางบริษัทฯ ขอสงวนสิทธิ์ไม่คืนเงินใดๆทั้งสิ้น โดยยึดตามประกาศจากทางอุทยานเป็นสำคัญโดยที่ไม่แจ้งให้ทราบล่วงหน้า



คำ รับประทานอาหารคำ ณ ภัตตาคาร (มือที่ 6)

นำท่านชมการแสดง **โชว์จิ้งจอกขาว** การแสดงที่ถือว่าครบครันด้วยอารมณ์ต่าง ๆ ชวนให้เคลิบเคลิ้มไปกับการแสดง เป็นการแสดงบทรเกี่ยวกับความรักของนางพญาจิ้งจอกขาวที่มีต่อชายผู้เป็นที่รัก ต้องพลัดพรากจากกันทั้งที่ยังรักกัน ถือเป็นบทตำนานแห่งความรักที่น่ายกย่องยิ่งนัก ท่านจะเพลิดเพลินไปกับการแสดงจนลืมกระพริบตา ภายใต้สะพานคู่เชื่อมเขาสองลูก สะพานคู่รักใต้ห้ำ อลังการกว่าโชว์ใดใดที่ท่านเคยสัมผัสมา

**** หมายเหตุ หากวันเดินทางดังกล่าวทางโชว์งดการแสดง ทางบริษัทขอสงวนสิทธิ์เปลี่ยนเป็นโชว์เสน่ห์เชียงใหม่ หรือโชว์ ROMANCE PARK โดยไม่ต้องแจ้งให้ทราบล่วงหน้าและไม่มีการคืนค่าใช้จ่ายใดๆทั้งสิ้น**



ที่พัก REZEN HEYI S HOTEL ZHANGJIAJIE หรือเทียบเท่าระดับ 5 ดาว (มาตรฐานประเทศจีน)

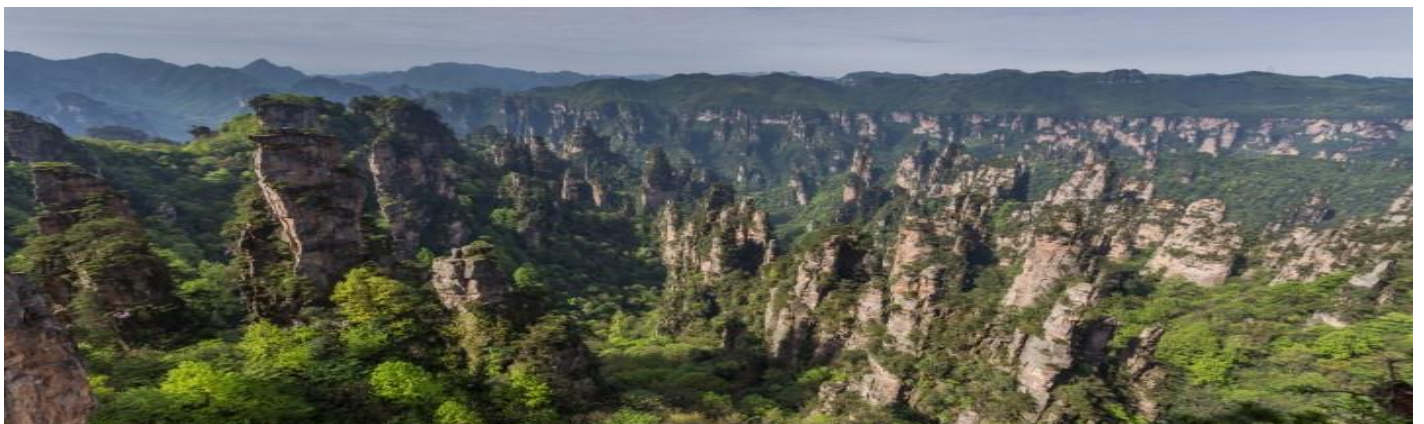
วันที่สี่ พิพิธภัณฑสถานภาพวาดทราย – เขาอวตาร (ขึ้นลิฟต์แก้วไปหลง + ลงกระเช้า) - จุดชมวิวยุทธเจียเจีย – สะพานหนึ่งในใต้ห้ำ

เช้า รับประทานอาหารเช้า ณ ห้องอาหารของโรงแรม (มื้อที่ 7)

นำท่านชม **จิตรกรรมภาพวาดทราย** หรือ จวินเชิงฮวาเยียน สถานที่ซึ่งจัดแสดงภาพวาดของ หลี่จวินเชิง ซึ่งเป็นผู้ที่ริเริ่มศิลปะแบบใหม่ที่เรียกกันว่า จิตรกรรม ภาพเม็ดทราย ที่ใช้วัสดุธรรมชาติ เช่น กรวดสี เม็ดทราย กิ่งไม้ หิน ฯลฯ มาจัดแต่งเป็นภาพทิวทัศน์ จิตรกรรมที่รังสรรค์ขึ้นมา ล้วนได้รับรางวัลและการยกย่องมากมายหลายปีซ้อน จนเป็นที่เลื่องลือไปทั่วโลก



กลางวัน รับประทานอาหารกลางวัน ณ ภัตตาคาร **(มือที่ 8) เมนู BBQ ปิ้งย่างเกาหลี**
บ่าย นำท่าน ทิวชม **อุทยานจางเจียเจีย เขาอวตาร** โดยขึ้นเขาด้วย **ลิฟท์แก้วไปหลง**
ลิฟท์แก้วแห่งแรกของเอเชียที่สูง 326 เมตรซึ่งถูกบันทึกลง Guinness world
Records ในด้านเป็นลิฟท์แก้วแบบ outdoor ที่สูงที่สุดในโลก (World's tallest full-
exposure outdoor elevator) และเร็วที่สุดในโลก ด้วยระยะเวลาเพียง 2 นาที
ภายในลิฟท์ท่านจะได้สัมผัสกับวิถุเขาทรงแท่งนับไม่ถ้วน อันเป็นสัญลักษณ์ของ
อุทยานแห่งนี้ นำท่านเดินทิวชม **สะพานหนึ่งในใต้หล้า** ซึ่งเป็นสะพานที่เกิดหิน
ธรรมชาติเชื่อมระหว่างเขา 2 ลูก ด้านล่างเป็นหุบเหว ซึ่งถือว่าเป็นอีกจุดชมวิวที่
สวยงามมหัศจรรย์อีกแห่งหนึ่งในจางเจียเจีย จากนั้นนำท่านเดินทางสู่ **เขาเทียน**
จื่อซาน ซึ่งมีทัศนียภาพที่สวยงามรายล้อมด้วยหมู่ขุนเขา ทรงแท่งสูงตระหง่านดู
เข้มหินขนาดมหึมา ท่ามกลางก้อนเมฆและม่านหมอก ซึ่งภาพยนตร์ชื่อดัง อวตาร
(Avatar) ภาพยนตร์ที่ทำรายได้มากที่สุดของโลก ได้นำมาเป็นฉากในการถ่ายทำ
ฉากหลังของดาวแพนโดรา



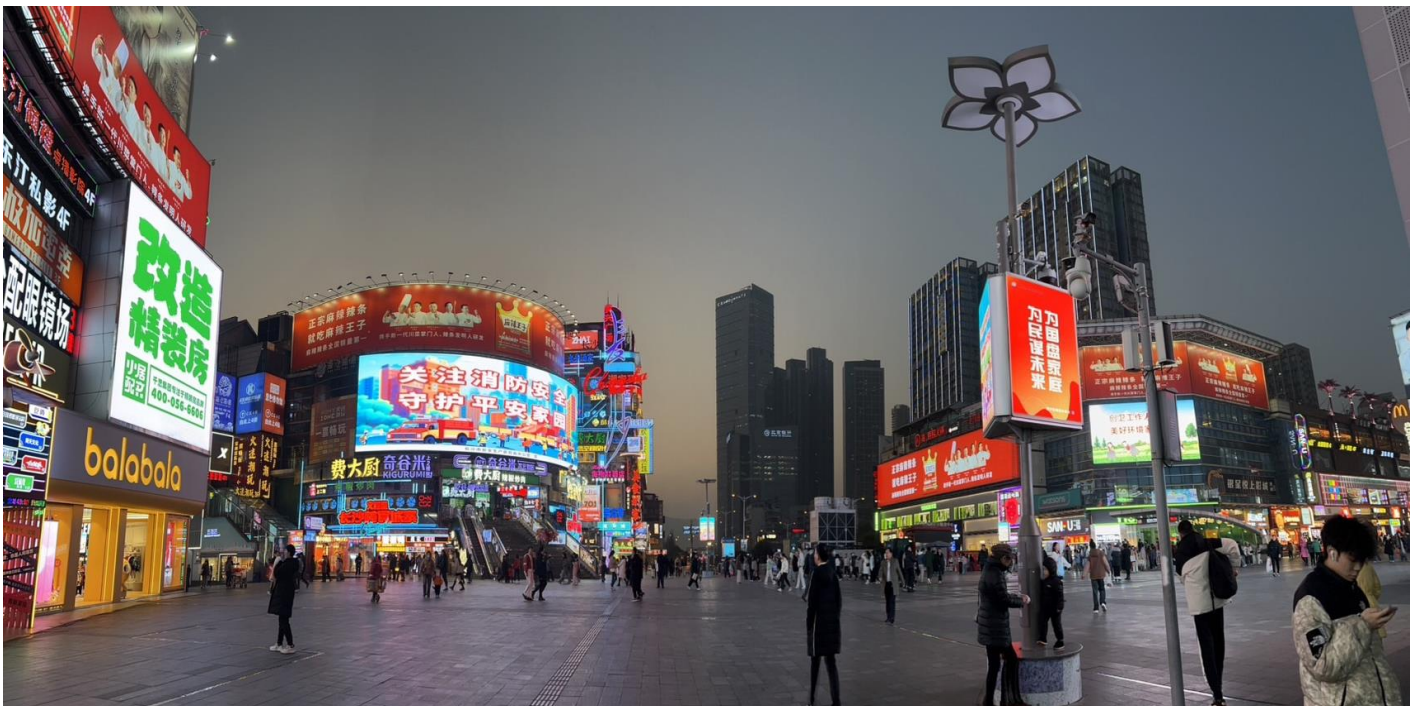
ค่ำ รับประทานอาหารค่ำ ณ ภัตตาคาร **(มือที่ 9)**
ที่พัก **REZEN HEYI S HOTEL ZHANGJIAJIE หรือเทียบเท่าระดับ 5 ดาว (มาตรฐาน**
ประเทศจีน)

วันที่ห้า จางเจียเจีย – ฉางซา - ถนนคนเดินหวงซิงลู่ – ถ่ายรูปตึก IFS – ตึก WENHEYOU - ฉางซา(ท่าอากาศยานนานาชาติฉางซาหวงฮั่ว) – กรุงเทพฯ(สุวรรณภูมิ) (VZ3605 : 22:55 - 01:30)

เช้า รับประทานอาหารเช้า ณ ห้องอาหารของโรงแรม **(มือที่ 10)**

นำท่านออกเดินทางสู่ **เมืองฉางซา** (ระยะทางประมาณ 355 ก.ม. ใช้เวลาเดินทางประมาณ 5 ชั่วโมง)

กลางวัน รับประทานอาหารกลางวัน ณ ภัตตาคาร **(มือที่ 11)**



บ่าย จากนั้นนำท่านเดินทางสู่ **ถนนคนเดินหวงซิงลู่** ย่านการค้าที่ใหญ่ที่สุดของมณฑลหูหนาน ซึ่งเป็นแหล่งจำหน่ายสินค้าหลากหลายชนิด เพื่อให้ท่านอิสระเลือกซื้อสินค้านานาชนิดตามอัธยาศัย สำหรับเป็นของฝากของที่ระลึกแก่คนทางบ้านหรือญาติมิตรสหาย จากนั้นนำท่าน **แวะถ่ายรูปกับตึก IFS** ตึกที่สูงที่สุดในมณฑล นำท่านแวะ **ตึก WENHEYOU** แหล่งท่องเที่ยวแห่งใหม่สุดฮิปกับบรรยากาศสุดวินเทจ ราวกับเกาะฮ่องกงในยุค 1980 ที่รายล้อมไปด้วยร้านอาหาร ร้านค้า ที่แข่งขันกันอวดสีสันทันด้วยป้ายร้านแสงนีออน สลับลดหลั่นกันไปตามชั้นต่างๆ นอกจากนี้ยังมีลิฟต์โบราณ ที่ไม่โบราณด้วยความปลอดภัยจากเทคโนโลยีใหม่ล่าสุดของจีน จัดว่าเป็นหนึ่งในแลนด์มาร์คที่ไม่ควรพลาด



คำ รับประทานอาหารค่ำ ณ ภัตตาคาร (เมื่อที่ 12) อิมจู่ใจกับ บุฟเฟต์ซีฟู้ด
สมควรแก่เวลานำท่านเดินทางสู่ สนามบินฉางซา

23.45 น. ออกเดินทางสู่ สนามบินสุวรรณภูมิ โดยสายการบิน ไทย เวียดนาม เที่ยวบินที่
VZ3605 ****ไม่มีอาหารบนเครื่อง****

02.20 น. เดินทางถึง สนามบินสุวรรณภูมิ โดยสวัสดิภาพ พร้อมความประทับใจ ****เดินทางถึง
ในวันถัดไป****

ฟรีเหมี่ยม ฉางซา จางเจียเจี๋ย
เทียนเหมินซาน เขาวตาร เมืองโบราณเฟิ่งหวง
5 วัน 4 คืน โดยสายการบิน ไทย เวียดนาม (VZ)

****อิ่มจุใจกับ ปังย่างเกาหลี บุฟเฟต์ซีฟู้ด ****
****แถมชา Sexy Tea ชาชั้นชื่อของหูหนาน ท่านละ 1 แก้ว ****

วันเดินทาง	ผู้ใหญ่พัก 2-3 ท่าน ท่านละ	พักเดี่ยว เพิ่มท่านละ	จอยแลนด์ ไม่ใช่ตัว ท่านละ
29 ก.พ. – 4 มี.ค. 67	25,991.-	5,500. -	19,900.-
05 – 09 มี.ค. 67	25,991.-	5,500. -	19,900.-
07 – 11 มี.ค. 67	26,991.-	5,500. -	19,900.-
14 – 18 มี.ค. 67	26,991.-	5,500. -	19,900.-
19 – 23 มี.ค. 67	26,991.-	5,500. -	19,900.-
21 – 25 มี.ค. 67	26,991.-	5,500. -	19,900.-
26 – 30 มี.ค. 67	26,991.-	5,500. -	19,900.-
28 มี.ค. – 1 เม.ย. 67	26,991.-	5,500. -	19,900.-
04 – 08 เม.ย. 67	25,991.-	5,500. -	19,900.-
09 – 13 เม.ย. 67	27,991.-	5,500. -	19,900.-
16 – 20 เม.ย. 67	27,991.-	5,500. -	19,900.-
18 – 22 เม.ย. 67	24,991.-	5,500. -	19,900.-
23 – 27 เม.ย. 67	24,991.-	5,500. -	19,900.-
25 – 29 เม.ย. 67	25,991.-	5,500. -	19,900.-
02 – 06 พ.ค. 67	25,991.-	5,500. -	19,900.-
07 - 11 พ.ค. 67	25,991.-	5,500. -	19,900.-
09 – 13 พ.ค. 67	25,991.-	5,500. -	19,900.-

14 – 18 พ.ค. 67	25,991.-	5,500. -	19,900.-
16 – 20 พ.ค. 67	25,991.-	5,500. -	19,900.-
21 – 25 พ.ค. 67	25,991.-	5,500. -	19,900.-
23 – 27 พ.ค. 67	25,991.-	5,500. -	19,900.-
28 พ.ค. – 1 มิ.ย. 67	25,991.-	5,500. -	19,900.-
30 พ.ค. – 3 มิ.ย. 67	24,991.-	5,500. -	19,900.-

ราคาทัวร์ข้างต้นยังไม่รวมค่าทิปมัคคุเทศน์ท้องถิ่นและคนขับรถ 2,000 บาท/ท่าน/ทริป

อัตราค่าบริการรวม

- ค่าตัวโดยสารเครื่องบินไป-กลับ ชั้นประหยัดพร้อมค่าภาษีสนามบินทุกแห่งตามรายการทัวร์ข้างต้น
- ค่าที่พักห้องละ 2-3 ท่าน ตามโรงแรมที่ระบุไว้ในรายการ หรือ ระดับเทียบเท่า
 - กรณีห้อง TWIN BED (เตียงเดี่ยว 2 เตียง) ซึ่งโรงแรมไม่มีหรือเต็ม ทางบริษัทขอปรับเป็นห้อง DOUBLE BED แทนโดยมีต้องแจ้งให้ทราบล่วงหน้า
 - หากต้องการห้องพักแบบ DOUBLE BED ซึ่งโรงแรมไม่มีหรือเต็ม ทางบริษัทขอปรับเป็นห้อง TWIN BED แทนโดยมีต้องแจ้งให้ทราบล่วงหน้า เช่นกัน
 - กรณีพักแบบ TRIPLE ROOM 3 ท่าน 1 ห้อง ท่านที่ 3 อาจเป็นเสริมเตียง หรือ SOFA BED หรือ เสริมฟูกที่นอน ทั้งนี้ขึ้นอยู่กับรูปแบบการจัดห้องพักของโรงแรมนั้นๆ
- ค่าอาหาร ค่าเข้าชม และ ค่ายานพาหนะทุกชนิด ตามที่ระบุไว้ในรายการทัวร์ข้างต้น
- เจ้าหน้าที่บริษัท ฯ คอยอำนวยความสะดวกทุกท่านตลอดการเดินทาง
- ค่าน้ำหนักกระเป๋าเดินทางในกรณีที่เกิดเกินกว่าสายการบินกำหนด 20 กิโลกรัม / ท่าน / ใบ
- ค่าประกันวินาศภัยเครื่องบินตามเงื่อนไขของแต่ละสายการบิน
- ค่าประกันอุบัติเหตุคุ้มครองในระหว่างการเดินทาง คุ้มครองในวงเงินท่านละ 1,000,000 บาท ตามเงื่อนไขของกรมธรรม์

***เงื่อนไขประกันการเดินทาง* ค่าประกันอุบัติเหตุและค่ารักษาพยาบาล คุ้มครองเฉพาะกรณีที่ได้รับอุบัติเหตุระหว่างการเดินทาง ไม่คุ้มครองถึงการสูญเสียทรัพย์สินส่วนตัวและไม่คุ้มครองโรคประจำตัวของผู้เดินทาง**

**** ลูกค้าย่านใดสนใจซื้อประกันการเดินทางครอบคลุมเรื่องสุขภาพสามารถสอบถามข้อมูลเพิ่มเติมกับทางเจ้าหน้าที่ ****

อัตราค่าบริการไม่รวม

- ค่าทำหนังสือเดินทางไทย และเอกสารต่างด้าว
- ค่าธรรมเนียมเอกสารเข้าเมืองเดินทางเข้าประเทศจีนสำหรับผู้ถือพาสปอร์ตต่างประเทศ

3. ค่าน้ำมันกระเป๋าดำเดินทางในกรณีที่เกิดเกินกว่าสายการบินกำหนด
4. ค่าใช้จ่ายส่วนตัวนอกเหนือจากรายการ เช่น ค่าเครื่องดื่ม, ค่าอาหารที่สั่งเพิ่มเอง, ค่าโทรศัพท์, ค่าซักรีด ฯลฯ
*สำหรับท่านที่รับประทานอาหารเช้า หรือไม่ทานเนื้อสัตว์ ไม่ทานหมู ไม่ทานไก่ และมีความจำเป็นให้ทางบริษัทจัดเตรียมอาหารไว้ให้ท่านเป็นพิเศษนอกเหนือจากที่กรุ๊ปจัดไว้ในรายการ ขอสงวนสิทธิ์ในการเรียกเก็บค่าใช้จ่ายเพิ่มเติมตามจริงหน้างาน
5. ค่าภาษีน้ำมัน ที่สายการบินเรียกเก็บเพิ่มภายหลังจากทางบริษัทฯ ได้ออกตั๋วเครื่องบิน
6. ค่าทิปมัคคุเทศก์ท้องถิ่นและคนขับรถ รวม 2,000 บาท/ท่าน/ทริป (เด็กชำระทิปเท่ากับผู้ใหญ่) ชำระที่สนามบิน
7. ภาษีมูลค่าเพิ่ม 7% และหัก ณ ที่จ่าย 3%

เงื่อนไขการให้บริการ

1. การเดินทางในแต่ละครั้งจะต้องมีผู้โดยสารจำนวน 15 ท่านขึ้นไป ถ้าผู้โดยสารไม่ครบจำนวนดังกล่าว ทางบริษัทฯ ขอสงวนสิทธิ์ในการเปลี่ยนแปลงราคาหรือยกเลิกการเดินทาง
2. ในกรณีที่ลูกค้าต้องออกตัวโดยสารภายในประเทศ กรุณาติดต่อเจ้าหน้าที่ของบริษัทฯ เพื่อเช็คว่าคุณมีวีซ่าการเดินทางก่อนทุกครั้ง เนื่องจากสายการบินอาจมีการปรับเปลี่ยนไฟล์ทบิน หรือเวลาบิน โดยไม่ได้แจ้งให้ทราบล่วงหน้า ทางบริษัทฯ จะไม่รับผิดชอบใด ๆ ในกรณี ถ้าท่านออกตัวภายในโดยไม่แจ้งให้ทราบและหากไฟล์ทบินมีการปรับเปลี่ยนเวลาบินเพราะถือว่าท่านยอมรับในเงื่อนไขดังกล่าว
3. การชำระค่าบริการ
 - 3.1 **กรุณาชำระมัดจำ ท่านละ 10,000 บาท พร้อมส่งหน้าพาสปอร์ตสำหรับเตรียมเอกสารเข้าประเทศ**
 - 3.2 กรุณาชำระค่าทัวร์เต็มจำนวน ในกรณีที่ค่าทัวร์ราคาต่ำกว่า 10,000 บาท
 - 3.3 กรุณาชำระค่าทัวร์ส่วนที่เหลือ 30 วันก่อนออกเดินทาง **45 วันก่อนเดินทางสำหรับช่วงสงกรานต์และปีใหม่**
 - 3.4 กรณีวันเดินทางน้อยกว่า 21 วัน หรือราคาทัวร์โปรโมชั่น ต้องชำระค่าทัวร์เต็มจำนวนเท่านั้น
4. กรณีผู้เดินทางที่ต้องการความช่วยเหลือเป็นพิเศษ เช่น การขอใช้วีซ่าที่สนามบิน กรุณาแจ้งบริษัทฯ อย่างน้อย 7 วันก่อนการเดินทาง หรือเริ่มตั้งแต่ท่านจองทัวร์ มิฉะนั้นทางบริษัทฯ ไม่สามารถจัดการได้ล่วงหน้า ทางบริษัทฯ ขอสงวนสิทธิ์ในการเรียกเก็บค่าใช้จ่ายตามจริงที่เกิดขึ้นกับผู้เดินทาง (ถ้ามี)
5. กรณีใช้หนังสือเดินทางราชการ (เล่มน้ำเงิน) เดินทางเพื่อการท่องเที่ยวเกี่ยวกับคณะทัวร์ หากท่านถูกปฏิเสธในการเข้า-ออกประเทศใด ๆ ก็ตาม ทางบริษัทฯ ขอสงวนสิทธิ์ไม่คืนค่าทัวร์และรับผิดชอบใด ๆ ทั้งสิ้น

เงื่อนไขการยกเลิก

****กรณีการขอยกเลิกการเดินทาง หรือเลื่อนการเดินทาง นักท่องเที่ยวหรือตัวแทนจำหน่าย(ผู้มีชื่อในเอกสารการจอง) จะต้องแฟกซ์ อีเมลล์ หรือ มาเซ็นเอกสารการยกเลิกที่บริษัท อย่างเป็นทางการหนึ่ง เพื่อเป็นการแจ้งยกเลิกกับทางบริษัท อย่างเป็นทางการอักษร (ทางบริษัทไม่ขอรับยกเลิกการจอง ผ่านทางโทรศัพท์ไม่ว่ากรณีใดๆ)**

****กรณีนักท่องเที่ยวหรือตัวแทนจำหน่าย ต้องการขอรับเงินค่าบริการคืน นักท่องเที่ยวหรือตัวแทนจำหน่าย (ผู้มีชื่อในเอกสารการจอง) จะต้องแฟกซ์ อีเมลล์ หรือ มาเซ็นเอกสารการขอรับเงินคืนที่บริษัท อย่างเป็นทางการหนึ่ง เพื่อทำเรื่องขอรับเงินค่าบริการคืน โดยแนบหนังสือมอบอำนาจพร้อมหลักฐานประกอบการมอบอำนาจ หลักฐานการชำระเงินค่าบริการต่างๆ และหน้าสมุดบัญชีธนาคารที่ต้องการให้นำเงินเข้าให้ครบถ้วน โดยมีเงื่อนไขการคืนเงินค่าบริการ ตาม**

“ประกาศคณะกรรมการธุรกิจนำเที่ยวและมัคคุเทศก์ เรื่อง หลักเกณฑ์เกี่ยวกับการกำหนดอัตราค่าบริการคืนให้แก่นักท่องเที่ยว พ.ศ. 2563” ดังนี้

1. ยกเลิก ไม่น้อยกว่า 30 วันก่อนการเดินทาง (ไม่นับวันเดินทาง) คืนเงินค่าทัวร์เต็มจำนวน ยกเว้น ค่าใช้จ่ายที่เกิดขึ้นจริงเพื่อการเตรียมการนำเที่ยว ทั้งหมด เช่น ค่ามัดจำตัวเครื่อง ค่าบริการแลนด์ ต่างประเทศ เป็นต้น”

2. ยกเลิก ไม่น้อยกว่า 15-29 วันก่อนเดินทาง (ไม่นับวันเดินทาง) คืนเงินร้อยละ 50 ของค่าทัวร์ทั้งหมด ยกเว้น ค่าใช้จ่ายที่เกิดขึ้นจริงเพื่อการเตรียมการนำเที่ยว ทั้งหมด เช่น ค่ามัดจำตัวเครื่อง ค่าบริการแลนด์ ต่างประเทศ เป็นต้น”

3. ยกเลิก น้อยกว่า 15 วันก่อนการเดินทาง ทางบริษัทฯ ขอสงวนสิทธิ์ ไม่คืนเงินค่าทัวร์ทั้งหมด

** การจ่ายเงินคืนแก่นักท่องเที่ยวตามข้อกำหนดด้านบน ซึ่งมีการหักเงินในบางส่วนนั้น เนื่องจากทางบริษัทมีค่าใช้จ่ายที่ได้จ่ายจริงเพื่อการเตรียมการจัดนำเที่ยวไปแล้ว เช่น การมัดจำที่นั่งบัตรโดยสารเครื่องบิน การจองที่พัก และค่าใช้จ่ายที่จำเป็นอื่นๆ เป็นต้น **

4. การยกเลิกเดินทางกับกรุ๊ปที่ออกเดินทางช่วงเทศกาลวันหยุด เช่น ปีใหม่, สงกรานต์ เป็นต้น บางสายการบินมีการกักรันตีมัดจำที่นั่งกับสายการบินและค่ามัดจำที่พัก รวมถึงเที่ยวบินพิเศษ เช่น CHARTER FLIGHT จะไม่มีการคืนเงินมัดจำ หรือ ค่าทัวร์ทั้งหมดที่ชำระแล้ว ไม่ว่าจะยกเลิกด้วยกรณีใดๆ

***ในกรณี มีเหตุให้ต้องยกเลิกการเดินทางที่บริษัทได้โฆษณาไว้ ซึ่งมีใช้ความผิดของบริษัทเอง ทางบริษัทยินดีคืนเงินค่าบริการตามที่ลูกค้าได้ชำระมาแล้ว เต็มจำนวน โดยต้องมีระยะเวลาไม่น้อยกว่า 30 วัน ก่อนการเดินทาง โปรดอ่านข้อความให้ถี่ถ้วนก่อนการจองทัวร์ทุกครั้ง เพื่อประโยชน์แก่ตัวท่านเอง ***

5. กรณีที่กองตรวจคนเข้าเมืองทั้งกรุงเทพฯ และในต่างประเทศ ปฏิเสธมิให้เดินทางออก หรือ เข้าประเทศที่ระบุไว้ในรายการเดินทาง บริษัทฯ ขอสงวนสิทธิ์ที่จะไม่คืนค่าทัวร์ไม่ว่ากรณีใดๆ ทั้งสิ้น

** สำคัญ !! บริษัททำธุรกิจเพื่อการท่องเที่ยวเท่านั้น ไม่สนับสนุนให้ลูกค้าเดินทางเข้าประเทศโดยผิดกฎหมายและในขั้นตอนการผ่านการตรวจคนเข้าเมือง ทั้งไทยและจีน ขึ้นอยู่กับการพิจารณาของเจ้าหน้าที่เท่านั้น ลูกค้าทุกท่านต้องผ่านการตรวจคนเข้าเมืองด้วยตัวของท่านเอง ทางมัคคุเทศก์ไม่สามารถให้ความช่วยเหลือใดๆได้ทั้งสิ้น **

6. เมื่อท่านออกเดินทางไปกับคณะแล้ว ถ้าท่านงดการใช้บริการรายการใดรายการหนึ่ง หรือไม่เดินทางพร้อมคณะถือว่าท่านสละสิทธิ์ ไม่อาจเรียกร้องค่าบริการและเงินมัดจำคืน ไม่ว่าจะกรณีใดๆ ทั้งสิ้น



สำคัญ โปรดอ่านเงื่อนไขที่ท่านควรทราบ

ข้อมูลสำคัญเกี่ยวกับสายการบิน

การจัดที่นั่งบนเครื่องบินจะเป็นไปตามที่สายการบินเป็นผู้กำหนด โดยจะเป็นการรับตามระบบ ไม่สามารถเลือกที่นั่งและที่นั่งอาจจะไม่ได้ติดกัน ซึ่งทางบริษัทไม่สามารถเข้าไปจัดการได้แต่อย่างใด



ข้อมูลสำคัญเกี่ยวกับโรงแรมที่พัก

ห้องพักโรงแรมอาจแตกต่างกัน จึงทำให้ห้องพักแบบห้องเดี่ยว (Single) ห้องพิกคู่ (Twin / Double) และห้องพัก แบบ 3 ท่าน (Triple) อาจจะไม่ได้อยู่ในตึกเดียวกัน หรือชั้นเดียวกัน



เงื่อนไข และข้อควรทราบอื่นๆ ทัวไป ที่ท่านควรทราบ

รายการทัวร์สามารถสลับ สับเปลี่ยน หรือด ตามสภาพอากาศและความเหมาะสม โดยคำนึงถึงความปลอดภัยของผู้เดินทางเป็นหลัก โดยไม่ต้องแจ้งให้ทราบล่วงหน้า

หากทำการชำระเงินแล้ว

ทางบริษัทขอสงวนสิทธิ์ในการถือว่าท่านยอมรับเงื่อนไขดังกล่าวแล้ว ทางบริษัทถือว่าจะไม่มีการฟ้องร้องใดๆ เนื่องจากท่านได้ยอมรับเงื่อนไขในการให้บริการแล้ว

