



WE TRAVEL TOGETHER CO.,LTD

บริษัท วี ทราเวล ทูเก็ตเตอร์ จำกัด

269/223 หมู่บ้านพฤกษาวิลลัส 50/1 ซอยมีสทิน ถนนราษฎร์พัฒนา แขวง/เขต สะพานสูง กทม.

☎ 02-1716808, 02-1716809 📠 081-8225628, 082-9953645 🌐 www.wetraveltogether.co.th 📺 We Travel Together

➕ Add Friends @wetravel 🗨️ wetravelchat

TAT.LICENSE
11/06356



GO1HKG-EK035

GO HONGKONG

ฮ่องกง สายมูทันใจ

ไหว้พระ= 9 วัด 3 วัน 2 คืน



พิกัด 4 ดาว

วัดหมั่นไหม้

เจ้าแม่กวนอิม
ฮ่องกง

เมนูสุดพิเศษ!!
เต็มเช้าฮ่องกง, บุปเฟ่ต์ชาบูสโตร์ฮ่องกง
(เครื่องดื่ม, น้ำอัดลม+เบียร์ ไม่อื่น)

เริ่มต้น



19,990

10-12 ก.พ.67	21,990	09-11 มี.ค.67	19,990
01-03 มี.ค.67	19,990	15-17 มี.ค.67	19,990
02-04 มี.ค.67	19,990	16-18 มี.ค.67	19,990
08-10 มี.ค.67	19,990	22-24 มี.ค.67	19,990

ไหว้พระ 9 วัด

1. วัดหมั่นไหม้
2. ขอพรเจ้าแม่กวนอิม หาดริฟส์ลีย์
3. เบิกทรัพย์เจ้าแม่กวนอิมฮ่องกง
4. วัดแซงหมี
5. วัดหยวน หยวน เสริมดวงต่อชะตา
6. วัดเจ้าแม่ทับทิม
7. วัดนางชีอิหลิน
8. วัดหวังต้าเซียน
9. ขึ้นกระเช้ามองปิงไหว้พระใหญ่



☎ 02-1716808, 02-1716809 📠 081-8225628, 082-9953645 🌐 www.wetraveltogether.co.th ➕ Add Friends @wetravel

ฮ่องกง สายมูทันใจ ไหว้พระ 9 วัด

โดยสารการบิน Emirates (EK)

GO HONG KONG 3 วัน 2 คืน

- ทาตริพัลส์เบย์แม่กวนอิม
- วัดหมั่นโหม่ • วัดเจ้าแม่กวนอิมฮ่องกง
- วัดหยวนหยวน • กระเช้ามองปิง 360 พระใหญ่เกาะลันเตา
- วัดเจ้าแม่ทับทิม • วัดนางชีฉีหลิน
- วัดหวังต้าเซียน • วัดแซงกวงหมีว
- เมนูสุดพิเศษ!!! บุฟเฟต์ซาบู (เครื่องต้ม, น้ำอัดลม + เบียร์ไม่อั้น!!!), ต้มซ่าสไตรล์ฮ่องกง
- พักดี 4 ดาว



วันที่	โปรแกรมการเดินทาง	เช้า	เที่ยง	ค่ำ	โรงแรมที่พัก
1	กรุงเทพฯ (สนามบินสุวรรณภูมิ) • (EK384 :14.05-18.05) • ฮ่องกง (ท่าอากาศยานนานาชาติฮ่องกง)	X	✈	X	Panda Hotel หรือ Starphire Hotel หรือ เทียบเท่าระดับ 4 ดาว
2	หาดรีพัสส์เบย์ • วัดเจ้าแม่กวนอิม • วัดหมั่นโหม่ • วัดเจ้าแม่ กวนอิมฮ่องฮำ • โรงงานจิ๋วเวอร์รี่ • ร้านหยก • วัดหยวน หยวน • วัดเจ้าแม่ทับทิม • Symphony of Lights	🍴	🍴	🍴	Panda Hotel หรือ Starphire Hotel หรือ เทียบเท่าระดับ 4 ดาว
3	วัดหวังต้าเซียน • วัดแชกงหมิว • วัดนางชีฉีหลิน • กระเช้า นงปิง 360 (Ngong Ping 360) พระใหญ่เกาะลันเตา • ฮ่องกง (สนามบินนานาชาติฮ่องกง) • กรุงเทพฯ (สนามบิน สุวรรณภูมิ) (EK385 : 21.30-23.45)	🍴	🍴	✈	

อัตราค่าบริการ		
ระยะเวลาเดินทาง	ราคาผู้ใหญ่/เด็ก (1 ห้อง) พัก 2-3 ท่าน (ท่านละ)	ราคาพักเดี่ยว (Single room) ผู้ใหญ่ 1 ท่าน พัก 1 ห้อง
23-25 ก.พ.67 (วันมาฆบูชา)	19,990.-	24,890.-
01-03 มี.ค.67	19,990.-	25,490.-
02-04 มี.ค.67	19,990.-	25,490.-
08-10 มี.ค.67	19,990.-	25,490.-
09-11 มี.ค.67	19,990.-	25,490.-
15-17 มี.ค.67	19,990.-	25,490.-
16-18 มี.ค.67	19,990.-	25,490.-
22-24 มี.ค.67	19,990.-	25,490.-
30 มี.ค.67 - 01 เม.ย.67	19,990.-	25,490.-
13-15 เม.ย.67 (หยุด วันสงกรานต์)	24,990.-	32,990.-
14-16 เม.ย.67 (หยุด วันสงกรานต์)	24,990.-	32,990.-
16-18 เม.ย.67 (วันสงกรานต์)	23,990.-	31,990.-
19-21 เม.ย.67	22,990.-	28,490.-
20-22 เม.ย.67	21,990.-	27,490.-

21-23 เม.ย.67	21,990.-	27,490.-
26-28 เม.ย.67	22,990.-	28,490.-
02-04 พ.ค.67 (วันฉัตรมงคล)	23,990.-	29,490.-
03-05 พ.ค.67 (วันฉัตรมงคล)	23,990.-	29,490.-
10-12 พ.ค.67	21,990.-	27,490.-
16-18 พ.ค.67	20,990.-	26,490.-
18-20 พ.ค.67	21,990.-	27,490.-
23-25 พ.ค.67	20,990.-	26,490.-
24-26 พ.ค.67	21,990.-	27,490.-
30 พ.ค.67 – 01 มิ.ย.67	21,990.-	27,490.-
31 พ.ค.67 – 02 มิ.ย.67	22,990.-	28,490.-

เด็กอายุไม่เกิน 2 ปี ณ วันเดินทางกลับ (Infant) ท่านละ 6,000 บาท

**** อัตรานี้ไม่รวมค่าที่ปคนขับรถ มีคฤเทศก์ท้องถิ่น และหัวหน้าทัวร์ ท่านละ 1,500 บาท/ท่าน ****
อัตราค่าบริการนี้เฉพาะพาสปอร์ตไทยเท่านั้น ในกรณีพาสปอร์ตต่างชาติ จ่ายเพิ่ม ท่านละ

ไม่เอาตัวเครื่องบิน (JOINLAND) หักออกจากราคาทัวร์ 6,000 บาท/ท่าน

**** กรุณาติดต่อเจ้าหน้าที่ก่อนทำการสำรองที่นั่ง ****

- มัดจำค่าทัวร์ท่านละ 10,000 บาท**
- ชำระค่าทัวร์ส่วนที่เหลือ 30 วันก่อนออกเดินทาง**
และ **ก่อน 40 วัน ทรั้ช่วงเทศกาลสงกรานต์
และปีใหม่**
- กรณีวันเดินทางน้อยกว่า 21 วัน หรือราคาทัวร์โปรโมชั่น**
ต้องชำระค่าทัวร์เต็มจำนวนเท่านั้น

วันแรก กรุงเทพฯ (สนามบินสุวรรณภูมิ) • (EK384 :14.05-18.05) • ฮองกง (ท่าอากาศยานนานาชาติฮองกง)

10.00 น. คณะพร้อมกัน ณ สนามบินสุวรรณภูมิ ขาออก ชั้น 4 เคาน์เตอร์สายการบิน Emirates (EK) โดยมีเจ้าหน้าที่อำนวยความสะดวกแก่ทุกท่าน

[หมายเหตุ] เนื่องจากตัวเครื่องบินของคณะเป็นตัวสุ่มระบบ Random ไม่สามารถล็อกที่นั่งได้ ที่นั่งอาจจะไม่ได้นั่งติดกัน และไม่สามารถเลือกช่วงที่นั่งบนเครื่องบินได้ในคณะซึ่งเป็นไปตามเงื่อนไขสายการบิน

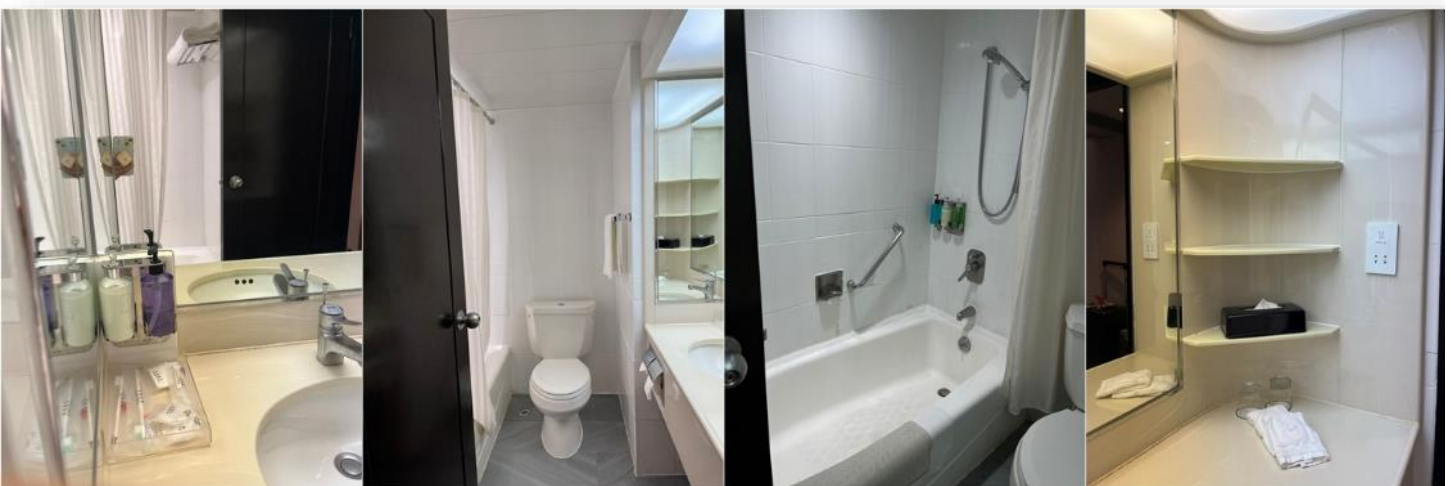
14.05 น. ออกเดินทางสู่ ฮองกง โดย เที่ยวบินที่ EK384 (14.05-18.05) (มีอาหารร้อนและเครื่องดื่มบริการบนเครื่อง) น้ำหนักกระเป๋าโหลดใต้เครื่อง 30 Kg (1ใบ/ท่าน) // ถู้อขึ้นเครื่องไม่เกิน 7 กก.

18.05 น. เดินทางถึง สนามบินเซ็กแลบก็อก ฮองกง (เวลาท้องถิ่นที่ฮองกง เร็วกว่าประเทศไทย 1 ชั่วโมง) กรุณาปรับเวลาของท่านเพื่อความสะดวกในการนัดหมาย) หลังจากนั้นจึงผ่านขั้นตอนการตรวจคนเข้าเมือง และตรวจรับสัมภาระ

เย็น อิสระตามอัธยาศัย

พักที่ Panda Hotel หรือ Starphire Hotel หรือเทียบเท่าระดับ 4 ดาว

หมายเหตุ : โรงแรมที่ระบุในรายการเป็นเพียงโรงแรมที่นำเสนอเบื้องต้นเท่านั้น ซึ่งอาจมีการเปลี่ยนแปลง โรงแรมที่เข้าพักจะเป็นโรงแรมระดับเทียบเท่ากัน



วันที่สอง หาดรีพัสส์เบย์ • วัดเจ้าแม่กวนอิม • วัดหมั่นโหม่ • วัดเจ้าแม่กวนอิมฮ่องฮ่า •
โรงงานจิวเวอร์รี่ • ร้านหยก • วัดหยวนหยวน • วัดเจ้าแม่ทับทิม • Symphony of
Lights

เช้า รับประทานอาหาร ณ ภัตตาคาร เมนูติ่มซำ ฮ่องกง (มือที่ 1)



นำท่านสู่ **หาดรีพัสส์เบย์** นำท่านขอพร**เจ้าแม่กวนอิม** หนึ่งในเทพที่ชาวฮ่องกงให้ความเคารพนับถืออย่างมาก ไม่ว่าจะขอพรสิ่งใดก็จะสมความปรารถนาทั้งสิ้น เริ่มต้นด้วยการ เดินเข้าวัดด้วยเท้าซ้าย และออกด้วยเท้าขวา เป็นเคล็ดลับที่ชาวฮ่องกง และคนจีนบอกว่าคล้ายกับการเดินของเข็มนาฬิกา ซึ่งจะทำให้ชีวิตเจริญก้าวหน้านั่นเอง ก่อนที่จะเดินเข้าวัดให้แวะเสริมดวงแห่งโชคลาภได้ด้วยการลูบลูกแก้วในปากสิงโตด้านหน้าวัด เพื่อให้มีแต่ความโชคดี หากเดินทางเข้ามาภายในวัดแล้วด้านซ้ายมือ จะเป็นที่ประดิษฐานเจ้าแม่กวนอิม และด้านขวามือ จะเป็นที่ประดิษฐานเจ้าแม่ทับทิม หรือเจ้าแม่ทินเห่า เชื่อว่าเป็นเทพแห่งท้องทะเลที่คอยปกป้องรักษาชาวประมง และยังเป็นเทพแห่งโชคลาภ สามารถขอ

พรกับเจ้าแม่กวนอิมปางประทานพร, ขอพรให้ป้องกันจากภัยอันตราย กับเจ้าแม่ทับทิม, ขอโชคลาภความมั่งคั่งกับเทพเจ้าไฉ่ซิงเอี้ย, ขอลูกกับพระสังกัจจายน์โพธิสัตว์, เดินข้ามสะพานต่ออายุ, ขอพรเรื่องการเงิน และธุรกิจจากเหรียญจีนโบราณแต่งโชคลาภ และยังสามารถขอพรเทพเจ้าความรักได้ด้วย เรียกว่ามาทีเดียวได้ขอพรกันครบเลย.. ไม่ว่าใครจะขอพรอันใดก็สมหวัง สมความปรารถนาทุกประการ.. หากเดินทางเข้ามาภายในวัดแล้วด้านซ้ายมือ จะเป็นที่ประดิษฐานเจ้าแม่กวนอิม และด้านขวามือ จะเป็นที่ประดิษฐานเจ้าแม่ทับทิม หรือเจ้าแม่ทินเห่า เชื่อว่าเป็นเทพแห่งท้องทะเลที่คอยปกป้องรักษาชาวประมงและยังเป็นเทพแห่งโชคลาภ สามารถขอพรกับเจ้าแม่กวนอิมปางประทานพร, ขอพรให้ป้องกันจากภัยอันตราย กับเจ้าแม่ทับทิม, ขอโชคลาภความมั่งคั่งกับเทพเจ้าไฉ่ซิงเอี้ย, ขอลูกกับพระสังกัจจายน์โพธิสัตว์, เดินข้ามสะพานต่ออายุ, ขอพรเรื่องการเงิน และธุรกิจจากเหรียญจีนโบราณแต่งโชคลาภ และยังสามารถขอพรเทพเจ้าความรักได้ด้วย เรียกว่ามาทีเดียวได้ขอพรกันครบเลย.. ไม่ว่าใครจะขอพรอันใดก็สมหวัง สมความปรารถนาทุกประการ..

นำท่านเดินทางเข้าสู่ **วัดหมั่นโหม่ Man Mo Temple** เด่นในเรื่องขอพรด้านการเรียน เป็นวัดเก่าแก่ที่สุดบนเกาะฮ่องกง ตั้งอยู่ที่ย่าน Sheung Wan และยังมีขนาดใหญ่ที่สุดในบรรดาวัดหมั่นโหม่ทั้งหมดในฮ่องกง ภายในวิหารมีขลุ่ยแขวนตัดกับฉากหลังสีแดงและสีทองอันสง่างาม ทำให้บรรยากาศดูศักดิ์สิทธิ์เหนือธรรมชาติ สร้างขึ้นสำหรับสักการบูชาเทพเจ้าหมั่นไตกวัน (Man) เทพเจ้าแห่งการเรียนรู้ (ด้านบู้) และเทพเจ้าโหมวไตกวัน (Mo) หรือเทพเจ้ากวนอู เทพแห่งสงคราม (ด้านบู้) เทพด้านบู้ซึ่งเป็นเทพแห่งสงคราม





นำท่านเดินทางเข้าสู่ วัดเจ้าแม่กวนอิมฮ่องฮำ Kwun Yam Temple Hung Hom ที่มีชื่อเสียงในเรื่องของ “พิธีเยี่ยมเงินเจ้าแม่กวนอิม” หรือ ที่เรียกอีกชื่อว่า ที่“วันเปิดทรัพย์” เชื่อกันว่าจะนำพาลากก้อนใหญ่มาให้อีกทั้งยังขึ้นชื่อในเรื่องของเซียมซีแม่นยำมากอีกด้วย ผู้คนมักมาขอพรเจ้าแม่กวนอิมเพื่อขอพรโชคลาภ เป็นหนึ่งในวัดที่เก่าแก่ที่สุดของฮ่องกง สร้างขึ้นในปี ค.ศ.1873 วัดนี้เคยมีปาฏิหาริย์เกิดขึ้น เมื่อช่วงสงครามโลกครั้งที่ 2 มีการปล่อยระเบิดลงบริเวณวัดฮ่องฮำหลายต่อหลายครั้ง ซึ่งทำให้มีผู้บาดเจ็บล้มตายเป็นจำนวนมากทว่าชาวบ้านที่เข้าไปหลบภัยในวัดฮ่องฮำกลับปลอดภัยไม่ได้รับความบาดเจ็บ รวมถึงตัววัดก็ไม่ได้ได้รับความเสียหายแบบน่าเหลือเชื่อ จึงทำให้



กลางวัน รับประทานอาหาร ณ ภัตตาคาร (มื้อที่ 2)

นำท่านชม โรงงานจิ๋วเวอร์รี่ ที่ขึ้นชื่อของฮ่องกง โดยการย่อส่วนใบพัดของกังหันวัดแชกงมาทำ เป็นเครื่องประดับอาทิ จี้ แหวน กำไล เพื่อให้เป็นเครื่องประดับติดตัว ในการส่งเสริมดวงชะตาและเสริมดวงเรื่องฮวงจุ้ย แล้วนำไปทำพิธีปลุกเสกที่วัดแชกงหมิว และนำท่านชม ร้านหยก มีสินค้ามากมายเกี่ยวกับหยก อาทิ กำไลหยก หรือสัตว์นำโชคอย่างปี่เสียะ อีสระให้ได้เลือกซื้อเป็นของฝาก หรือเป็นของที่ระลึกนำโชคแต่ตัวเอง



นำท่านเดินทางเข้าสู่ **วัดหยวน หยวน Yuen Yuen Institute** เน้นด้านเสริมดวงต่อชะตา ขอพร ไท่ส่วยเอี้ย เทพเจ้าผู้คุ้มครองดวงชะตาซึ่งเป็นเทพเจ้าที่เป็นที่ยอมรับนับถือกันมากที่สุดของลัทธิเต๋า วัดหยวน หยวน จุดเด่นของวัดอยู่ที่วิหารสวรรค์ หรือ หอฟ้า อาคารรูปทรง 6 เหลี่ยม สร้างขึ้นตามแบบของหอฟ้าเทียนถานของเมืองปักกิ่งประเทศจีน วัดแห่งนี้สร้างตามหลักฮวงจุ้ย โดยด้านหลังมีภูเขา เพื่อรับพลังมังกรจากภูเขาด้านหลัง ด้านซ้ายขวาโอบล้อมด้วยมังกรเขียว เสือขาว

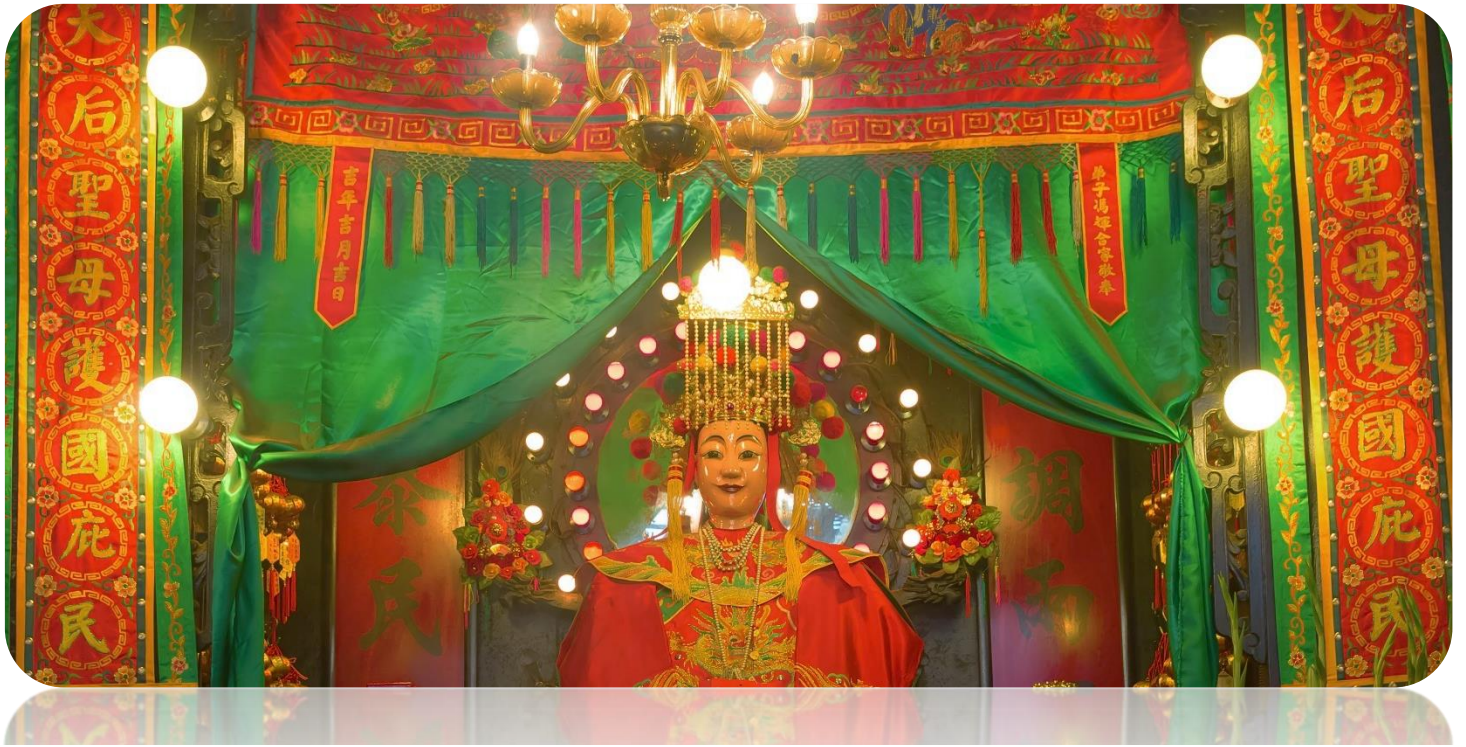
ขั้นตอนการขอพร

1.ไหว้องค์โต้วหมูหยวนจุน เทพมารดาขององค์ไท่ส่วยทั้ง 60 องค์ ชาวจีนในไทยนิยมเรียกท่านว่า องค์เต้าบ้อ ส่วนวิหารชั้น3 จะเป็นวิหาร 3 พระศาสดา วิหารหลัก เป็นที่ประทับรวมของ องค์พระศาสดาทั้งสาม (อันได้แก่ พระพุทธเจ้า, พระศาสดาของลัทธิเต๋า และขงจื้อ)

2.ไหว้องค์ไท่ส่วยเอี้ย เทพเจ้าที่ชาวจีนให้ความเคารพนับถือ ศรัทธา และบูชามานานกว่า 3,000 ปี ไหว้องค์ไท่ส่วยเอี้ย เพื่อให้ท่านช่วยคุ้มครองชะตาชีวิตจากหนักเป็นเบาและเปลี่ยนเคราะห์ร้ายให้กลายเป็นดี ให้กล่าวชื่อ-สกุล วันเดือน ปี เกิด อธิษฐานให้ท่านไท่ส่วยเอี้ยช่วยคุ้มครองดวงชะตาชีวิต



นำท่านเดินทางเข้าสู่ **วัดเจ้าแม่ทับทิม** Tin Hau Temple at Yau Ma Tei ที่ Yau Ma Tei Station ถือเป็นวัดเจ้าแม่ทับทิมแห่งนี้ถือเป็นวัดเก่าแก่และมีความสำคัญแห่งหนึ่งของฮ่องกงสังเกตได้ว่าพื้นที่ของประเทศจีนซึ่งมีดินแดนติดทะเลจะมีการบูชาองค์เจ้าแม่ทับทิม ซึ่งเชื่อกันว่าท่านจะช่วยคุ้มครองให้รอดพ้นภัยพิบัติทางทะเล ช่วยให้การเดินทางราบรื่น ปิดเป่าความช่วยร้าย เดินทางปลอดภัย



กลางวัน รับประทานอาหาร ภัตตาคาร (มื้อที่ 3)

นำท่านชม การแสดงโชว์ แสง สี เสียง สุดยิ่งใหญ่ (A Symphony of Lights) ณ ริมน้ำอ่าววิกตอเรีย วิว ตึกสูงระฟ้ากว่า 40 ตึก ทั้งฝั่งฮ่องกงและเกาลูนในยามค่ำคืนค่ำคืนที่เปิดไฟอย่างสวยงาม ในแต่ละตึกจะยัง แสงเลเซอร์สีต่างๆ เข้ากับจังหวะเพลงตลอดการแสดงโชว์



พักที่ Panda Hotel หรือ Starphire Hotel หรือเทียบเท่าระดับ 4 ดาว

หมายเหตุ : โรงแรมที่ระบุในรายการเป็นเพียงโรงแรมที่นำเสนอเบื้องต้นเท่านั้น ซึ่งอาจมีการเปลี่ยนแปลง โรงแรมที่เข้าพักจะเป็นโรงแรมระดับเทียบเท่ากัน



วันที่สาม วัดหวังต้าเซียน • วัดแชกงหมิว • วัดนางชีฉีหลิน • กระเช้านองปิง 360 (Ngong Ping 360) พระใหญ่เกาะลันเตา • ฮ่องกง (สนามบินนานาชาติฮ่องกง) • กรุงเทพฯ (สนามบินสุวรรณภูมิ) (EK385 : 21.30-23.45)

เช้า รับประทานอาหาร ณ ภัตตาคาร เมนูติ่มซำ ฮ่องกง (มือที่ 4)



นำท่านเดินทางเข้าสู่ **วัดหวังต้าเซียน Wong Tai Sin Temple** หรือ ชิกชิกหยวน ห่วงไต้ซิน ขอพรท่านห่วงไต้ซิน ที่ชื่อกันว่า “สามารถประทานพรให้ทุกคำขอ” **สักการะ เทพเจ้าไฉ่ซิงเอี้ยะ เทพเจ้าแห่งความร่ำรวยที่จะนำพาโชคลาภมาให้ เลื่องลือในด้านการให้พรโชคลาภ ความเจริญรุ่งเรือง ความร่ำรวย และการประสบผลสำเร็จจากสิ่งที่ขอไว้** โดยทางวัดจะมีรูปและแผ่นทองให้คนละ 1 ชุด เพื่อนำไปปิดทองลงบนองค์ไฉ่ซิงเอี้ยะ เริ่มจากการไหว้ขอพร และตั้งจิตอธิษฐานด้านนอก นำรูปไปปิดทองบนกระถางโดยใช้มือซ้ายเท่านั้น จากนั้นเจ้าหน้าที่จะเปิดประตูให้เข้าไปด้านใน ก่อนเข้าไปเจ้าหน้าที่

จะแจกถุงพลาสติกสำหรับสวมหุ้มรองเท้าอีกที ด้านในจะมีซินแสคอยแนะนำวิธีการขอพรให้ยั้งละเอียด วิธีการขอพรให้เดินวนตามเข็มนาฬิกา รอบเทพเจ้าไฉซิงเอี๊ยะทั้ง 5 องค์ จนครบ 3 รอบ ขณะที่เดินผ่านแต่ละองค์ให้ขอพรและไหว้ 3 ครั้ง เมื่อเดินจนครบให้กลับมายืนที่องค์ตรงกลาง บอกชื่อ-นามสกุล วัน/เดือน/ปี ที่มาไหว้ท่าน ตั้งจิตอธิษฐานขอพรมองไปที่ใบหน้าของท่าน หลังจบพิธีทางวัดจะมอบก้อนทองเป็นของที่ระลึกให้คนละ 1 อัน (ชุดสักการะไหว้องค์ไฉซิงเอี๊ยะ สำหรับท่านที่ต้องการเข้าสักการะภายในวิหารเท่านั้น ค่าใช้จ่ายเพิ่มเติม ชุดละ 100 HK\$/ท่าน ส่วนท่านใดที่ไม่ประสงค์จะเข้าสักการะ สามารถไหว้พระขอพรด้านนอกได้)



ขอพรเนื้อคู่ เทพเจ้าด้ายแดง “เทพเจ้าหยุกโหลว” หรือที่รู้จักกันในนามเทพเจ้าแห่งจันทร์ หรือผู้เฒ่าแห่งดวงจันทร์ The Old Man from The Moon เรื่องการขอเนื้อคู่

วิธีขอพรเทพเจ้าหยุกโหลว (เทพเจ้าแห่งความรัก) ผู้ผูกด้ายแดง

- **สำหรับผู้หญิง:** ไหว้ที่องค์ท่านเทพ 3 ครั้ง เดินไปทางรูปปั้นเจ้าสาว และอธิษฐานขอคู่ เมื่อเสร็จแล้วให้ไหว้ 3 ครั้ง แล้วเดินไปที่รูปปั้นเจ้าบ่าว ใช้มือลูบที่เท้าเจ้าบ่าว 3 ครั้ง โดยที่มือที่ทำเป็นรูปตามป้ายห้ามคล้ายเต็ดขาด หลังจากนั้นให้ปล่อยมือออกได้ แล้วใช้ด้ายแดงผูกไว้ที่เชือก

- **สำหรับผู้ชาย:** ไหว้ที่องค์ท่านเทพ 3 ครั้ง เดินไปที่รูปปั้นเจ้าบ่าว และอธิษฐานขอคู่ เมื่อเสร็จแล้วให้ไหว้ 3 ครั้ง แล้วเดินไปที่รูปปั้นเจ้าสาว ใช้มือลูบที่เท้าเจ้าสาว 3 ครั้ง โดยที่มือที่ทำเป็นรูปตามป้ายห้ามคล้ายเต็ดขาด หลังจากนั้นให้ปล่อยมือออกได้ แล้วใช้ด้ายแดงผูกไว้ที่เชือก เป็นอันเสร็จขั้นตอน





นำท่านเดินทางเข้าสู่ **วัดแชกงหมิว หรือ วัดกังหัน Che Kung Temple** ขอพรเรื่องการเดินทางปลอดภัย สุขภาพแข็งแรง โชคลาภ และเงินทอง วัดตั้งฮ่องกง ที่ตั้งมาถึงเมืองไทย เป็นวัดที่มีประวัติศาสตร์ยาวนาน



กว่า 300 ปี ภายในวัดมีรูปปั้นสีทองเหลืองอร่าม ตั้งตระหง่านทั้งซ้ายและขวา เป็นวัดศักดิ์สิทธิ์ที่มีความเชื่อในเรื่องกังหันลม



โดยความหมายของใบพัดทั้ง 4 คือ เดินทางปลอดภัย อายุยืนยาว เงินทองไหลมาเทมา และสมปรารถนาทุกประการ



หากหมุนกังหันตามเข็มนาฬิกา 3 รอบ จะพัดพาเอาสิ่งไม่ดีออกชีวิต และนำสิ่งดีๆ เข้ามาแทน คนไทยเชื่อกันว่าหากมาขอพรท่านแชกง และหมุนกังหัน จะช่วยเรื่องการเดินทางปลอดภัย สุขภาพแข็งแรง โชคลาภ และเงินทอง



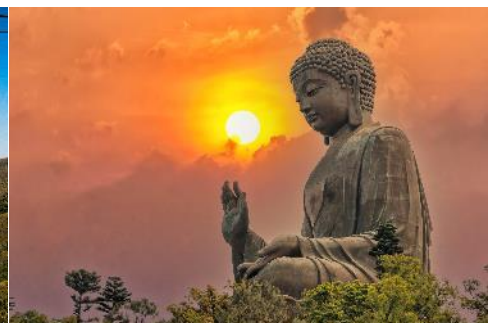
นำท่านเดินทางเข้าสู่ **วัดนางชีลี หลิน Chi Lin Nunnery** เป็นวัดขนาดใหญ่ที่มีเพียงแม่ชีพำนักอยู่ ภายในวัดมีอาคารไม้สวยๆ และสถานที่เก็บพระบรมสารีริกธาตุ รวมถึงมีสวนและสระบัวที่ให้ความสงบแก่ดวงวิญญาณ วัดมีขนาดใหญ่โตและสวยงามมาก ประกอบไปด้วยสวนที่เป็นวัด สำนักชี สวนจีน ที่พัก และร้านอาหารมังสวิรัตินในบริเวณวัดมีวิหารอยู่รายรอบ 13 หลัง ด้านในสำนักชีนั้น จะประกอบไปด้วยอาราม 4 ทิศ โดยด้านรอบนอกวัดจะเป็นตึกสูงใหญ่ที่แสดงถึงความเป็นเมืองของฮ่องกง แต่ภายในวัดกลับเงียบสงบมากๆ ให้ความรู้สึกสงบร่มเย็นแก่ผู้ไปเยือน



กลางวัน รับประทานอาหาร ณ ภัตตาคาร บุฟเฟต์ชาบูสไตล์ฮ่องกง (มีที่ 5) (เครื่องดื่ม น้ำอัดลม + เบียร์ ไม่อั้น!!)



จากนั้นนำคณะเดินทางเข้าสู่ เกาะลันเตา เดินทางสู่ สถานีตงซุง นำท่าน ขึ้นกระเช้าองปิง 360 (Ngong Ping 360) ชมวิวมุมกว้าง 360 องศา รวมค่ากระเช้า ตลอดระยะทางทั้งหมด 5.7 กิโลเมตร (ในกรณีที่กระเช้าองปิงปิด ทางบริษัทฯ ขอสงวนสิทธิ์นำท่านขึ้นชมโดยรถบัสแทน)



นำท่านสักการะขอพรพระใหญ่เทียนถาน ณ ลานอธิษฐาน พระใหญ่เทียนถาน หรือ พระใหญ่เกาะ
ล้านเตา พระพุทธรูปทองสัมฤทธิ์อันศักดิ์สิทธิ์ของฮ่องกง และเป็นพระพุทธรูปกลางแจ้งใหญ่ที่สุดในโลก
องค์พระทำขึ้นจากการเชื่อมแผ่นทองสัมฤทธิ์กว่า 200 แผ่นเข้าด้วยกันหันพระพักตร์ไป
ทางด้านทะเลจีนใต้และมองอย่างสงบลงมายังหุบเขา และโขดหินเบื้องล่าง ให้ท่านชมความงดงาม
ตามอัธยาศัย



- สมควรแก่เวลานำท่านเดินทางสู่สนามบินเซ็กแลปก๊อก
- 21.30 น. เดินทางกลับสู่ สนามบินสุวรรณภูมิ ประเทศไทย โดยสายการบิน Emirates (EK) เที่ยวบิน EK385 :
21.30-23.45 (มีอาหารร้อนและเครื่องดื่มบริการบนเครื่อง) น้ำหนักกระเป๋าโหลดใต้เครื่อง 30 Kg
(1ใบ/ท่าน) // ถู้อื่นเครื่องไม่เกิน 7 กก.
- 23.45 เดินทางกลับถึง กรุงเทพฯ (สนามบินนานาชาติสุวรรณภูมิ) ประเทศไทย โดยสวัสดิภาพ

อัตราค่าบริการ

ระยะเวลาเดินทาง	ราคาผู้ใหญ่/เด็ก (1 ห้อง) พัก 2-3 ท่าน (ท่านละ)	ราคาพักเดี่ยว (Single room) ผู้ใหญ่ 1 ท่าน พัก 1 ห้อง
23-25 ก.พ.67 (วันมาฆบูชา)	19,990.-	25,490.-
01-03 มี.ค.67	19,990.-	25,490.-
02-04 มี.ค.67	19,990.-	25,490.-
08-10 มี.ค.67	19,990.-	25,490.-
09-11 มี.ค.67	19,990.-	25,490.-
15-17 มี.ค.67	19,990.-	25,490.-
16-18 มี.ค.67	19,990.-	25,490.-
22-24 มี.ค.67	19,990.-	25,490.-
30 มี.ค.67 - 01 เม.ย.67	19,990.-	25,490.-
13-15 เม.ย.67 (หยุด วันสงกรานต์)	24,990.-	32,990.-
14-16 เม.ย.67 (หยุด วันสงกรานต์)	24,990.-	32,990.-
16-18 เม.ย.67 (วันสงกรานต์)	23,990.-	31,990.-
19-21 เม.ย.67	22,990.-	30,990.-
20-22 เม.ย.67	22,990.-	28,490.-
21-23 เม.ย.67	22,990.-	28,490.-
26-28 เม.ย.67	22,990.-	28,490.-
29 เม.ย.67-01 พ.ค.67 (วันแรงงาน)	23,990.-	29,490.-
02-04 พ.ค.67 (วันฉัตรมงคล)	23,990.-	29,490.-
03-05 พ.ค.67 (วันฉัตรมงคล)	23,990.-	29,490.-

10-12 พ.ค.67	21,990.-	27,490.-
16-18 พ.ค.67	20,990.-	26,490.-
18-20 พ.ค.67	21,990.-	27,490.-
23-25 พ.ค.67	20,990.-	26,490.-
24-26 พ.ค.67	21,990.-	27,490.-
30 พ.ค.67 – 01 มิ.ย.67	21,990.-	27,490.-
31 พ.ค.67 – 02 มิ.ย.67	22,990.-	28,490.-

เด็กอายุไม่เกิน 2 ปี ณ วันเดินทางกลับ (Infant) ท่านละ 6,000 บาท

**** อัตรานี้ไม่รวมค่าทิปคนขับรถ มีคคุเทศก์ท้องถิ่น และหัวหน้าทัวร์ ท่านละ 1,500 บาท/ท่าน ****
อัตราค่าบริการนี้เฉพาะพาสปอร์ตไทยเท่านั้น ในกรณีพาสปอร์ตต่างชาติ จ่ายเพิ่ม ท่านละ

ไม่เอาตัวเครื่องบิน (JOINLAND) หักออกจากราคาทัวร์ 6,000 บาท/ท่าน

**** กรุณาติดต่อเจ้าหน้าที่ก่อนทำการสำรองที่นั่ง ****

อัตราค่าบริการรวม

1. ค่าตัวโดยสารเครื่องบินไป-กลับ ชั้นประหยัดพร้อมค่าภาษีสนามบินทุกแห่งตามรายการทัวร์ข้างต้น
2. ค่าที่พักห้องละ 2-3 ท่าน ตามโรงแรมที่ระบุไว้ในรายการ หรือ ระดับเทียบเท่า
 กรณีห้อง TWIN BED (เตียงเดี่ยว 2 เตียง) ซึ่งโรงแรมไม่มีหรือเต็ม ทางบริษัทขอปรับเป็นห้อง DOUBLE BED แทนโดยมีต้องแจ้งให้ทราบล่วงหน้า
 หากต้องการห้องพักแบบ DOUBLE BED ซึ่งโรงแรมไม่มีหรือเต็ม ทางบริษัทขอปรับเป็นห้อง TWIN BED แทนโดยมีต้องแจ้งให้ทราบล่วงหน้า เช่นกัน
 กรณีพักแบบ TRIPLE ROOM 3 ท่าน 1 ห้อง ท่านที่ 3 อาจเป็นเสริมเตียง หรือ SOFA BED หรือ เสริมฟูกที่นอน ทั้งนี้ขึ้นอยู่กับรูปแบบการจัดห้องพักของโรงแรมนั้นๆ
3. ค่าอาหาร ค่าเข้าชม และ ค่ายานพาหนะทุกชนิด ตามที่ระบุไว้ในรายการทัวร์ข้างต้น
4. เจ้าหน้าที่บริษัท ฯ คอยอำนวยความสะดวกทุกท่านตลอดการเดินทาง
5. ค่าน้ำหนักสัมภาระรวมในตัวเครื่องบิน ค่าประกันวินาศภัยเครื่องบินตามเงื่อนไขของแต่ละสายการบิน
6. ค่าประกันอุบัติเหตุคุ้มครองในระหว่างการเดินทาง คุ้มครองในวงเงินท่านละ 1,000,000 บาท ตามเงื่อนไขของกรมธรรม์*เงื่อนไขประกันการเดินทาง* ค่าประกันอุบัติเหตุและค่ารักษาพยาบาล คุ้มครองเฉพาะกรณีที่ ได้รับอุบัติเหตุระหว่างการเดินทาง ไม่คุ้มครองถึงการสูญเสียทรัพย์สินส่วนตัวและไม่คุ้มครองโรคประจำตัวของผู้เดินทาง
7. **** ลูกค้าน่าสนใจซื้อประกันการเดินทางครอบคลุมเรื่องสุขภาพสามารถสอบถามข้อมูลเพิ่มเติมกับทางเจ้าหน้าที่ ****

อัตราค่าบริการไม่รวม

1. ค่าทำหนังสือเดินทางไทย และเอกสารต่างด้าวต่างๆ (ทางรัฐบาลได้วันประกาศยกเลิกวีซ่าให้กับคนไทย ผู้ที่ประสงค์จะพำนักระยะสั้นในได้วันไม่เกิน 14 วัน ถ้ากรณีทางรัฐบาลได้วันประกาศให้กลับมาใช้วีซ่าผู้เดินทางจะต้องเสียค่าใช้จ่ายเพิ่มในการขอวีซ่าตามที่สถานทูตกำหนด)
2. ค่าวีซ่าเดินทางเข้าประเทศได้วันสำหรับชาวต่างชาติ
3. **ค่าน้ำหนักกระเป๋าเดินทางในกรณีที่เกินกว่าสายการบินกำหนด 30 กิโลกรัมต่อท่าน**
4. ค่าใช้จ่ายส่วนตัวนอกเหนือจากรายการ เช่น ค่าเครื่องดื่ม, ค่าอาหารที่สั่งเพิ่มเอง, ค่าโทรศัพท์, ค่าซักรีด ฯลฯ *สำหรับท่านที่รับประทานอาหารพิเศษ อาหารเจ หรือไม่ทานเนื้อสัตว์ ไม่ทานหมู ไม่ทานไก่ และมีความจำเป็นให้ทางบริษัทจัดเตรียมอาหารไว้ให้ท่านเป็นพิเศษนอกเหนือจากที่ระบุจัดไว้ในรายการ ขอสงวนสิทธิ์ในการเรียกเก็บค่าใช้จ่ายเพิ่มเติมตามจริงหน้างาน
5. ค่าภาษีน้ำมัน ที่สายการบินเรียกเก็บเพิ่มหลังจากทางบริษัทฯ ได้ออกตั๋วเครื่องบิน
6. **ค่าทิปมัคคุเทศก์ท้องถิ่นคนขับรถและ หัวหน้าทัวร์ไทย รวม 2,000 บาท/ทริป/ท่าน (ยกเว้นเด็กอายุต่ำกว่า 2 ปี บริบูรณ์)**
7. ภาษีมูลค่าเพิ่ม 7% และหัก ณ ที่จ่าย 3%

เงื่อนไขการให้บริการ

1. การเดินทางในแต่ละครั้งจะต้องมีผู้โดยสารจำนวน 10 ท่านขึ้นไป ถ้าผู้โดยสารไม่ครบจำนวนดังกล่าว ทางบริษัทฯ ขอสงวนสิทธิ์ในการเปลี่ยนแปลงราคาหรือยกเลิกการเดินทาง
2. ในกรณีที่ลูกค้าต้องออกตั๋วโดยสารภายในประเทศ กรุณาติดต่อเจ้าหน้าที่ของบริษัทฯ เพื่อเช็คว่ารูปร่างมีการคอนเฟิร์มเดินทางก่อนทุกครั้ง เนื่องจากสายการบินอาจมีการปรับเปลี่ยนไฟล์ทบิน หรือเวลาบิน โดยไม่ได้แจ้งให้ทราบล่วงหน้า ทางบริษัทฯ จะไม่รับผิดชอบใด ๆ ในกรณี ถ้าท่านออกตั๋วภายในโดยไม่แจ้งให้ทราบและหากไฟล์ทบินมีการปรับเปลี่ยนเวลาบินเพราะถือว่าท่านยอมรับในเงื่อนไขดังกล่าว
3. การชำระค่าบริการ
 - 3.1 **กรุณาชำระมัดจำ ท่านละ 10,000 บาท**
 - 3.2 กรุณาชำระค่าทัวร์เต็มจำนวน ในกรณีที่ค่าทัวร์ราคาต่ำกว่า 10,000 บาท
 - 3.3 กรุณาชำระค่าทัวร์ส่วนที่เหลือ 30 วันก่อนออกเดินทาง **40 วันก่อนเดินทางสำหรับช่วงสงกรานต์และปีใหม่**
 - 3.4 กรณีวันเดินทางน้อยกว่า 21 วัน หรือราคาทัวร์โปรโมชั่น ต้องชำระค่าทัวร์เต็มจำนวนเท่านั้น
4. กรณีผู้เดินทางที่ต้องการความช่วยเหลือเป็นพิเศษ เช่น การขอใช้วีลแชร์ที่สนามบิน กรุณาแจ้งบริษัทฯ อย่างน้อย 7 วันก่อนการเดินทาง หรือเริ่มตั้งแต่วันที่จองทัวร์ มิฉะนั้นทางบริษัทฯ ไม่สามารถจัดการได้ล่วงหน้า ทางบริษัทฯ ขอสงวนสิทธิ์ในการเรียกเก็บค่าใช้จ่ายตามจริงที่เกิดขึ้นกับผู้เดินทาง (ถ้ามี)
5. กรณีใช้หนังสือเดินทางราชการ (เล่มน้ำเงิน) เดินทางเพื่อการท่องเที่ยวกับคณะทัวร์ หากท่านถูกปฏิเสธในการเข้า - ออกประเทศใด ๆ ก็ตาม ทางบริษัทฯ ขอสงวนสิทธิ์ไม่คืนค่าทัวร์และรับผิดชอบใด ๆ ทั้งสิ้น
6. การยกเลิกการเดินทาง
 - ***เงื่อนไขการยกเลิกทัวร์เป็นไปตามพระราชบัญญัติธุรกิจนำเที่ยวและมัคคุเทศก์***
 - 6.1 แจ้งยกเลิกการเดินทางล่วงหน้า ไม่น้อยกว่า 30 วัน คืนเงินค่าทัวร์โดยหักค่าใช้จ่ายที่เกิดขึ้นจริง

- 6.2 แจ้งยกเลิกก่อนการเดินทาง 15-29 วัน ยึดเงิน 50% จากยอดที่ลูกค้าชำระมา ส่วนที่เหลือ 50% หักค่าใช้จ่ายที่เกิดขึ้นจริง (ถ้ามี)
- 6.3 แจ้งยกเลิกการเดินทางน้อยกว่า 15 วันของการเดินทาง ขอสงวนสิทธิ์ไม่คืนเงินทั้งหมด
สำคัญ!! บริษัททำธุรกิจเพื่อการท่องเที่ยวเท่านั้น ไม่สนับสนุนให้ลูกค้าเดินทางเข้าเมืองได้ทุกวันโดยผิดกฎหมายและในขั้นตอนการผ่านการตรวจคนเข้าเมือง ทั้งไทยและไต้หวัน ขึ้นอยู่กับการพิจารณาของเจ้าหน้าที่เท่านั้น ลูกค้าทุกท่านต้องผ่านการตรวจคนเข้าเมืองด้วยตัวของท่านเอง ทางมัคคุเทศก์ไม่สามารถให้ความช่วยเหลือใดๆได้ทั้งสิ้น
- 6.4 เมื่อท่านออกเดินทางไปกับคณะแล้ว ถ้าท่านงดการใช้บริการรายการใดรายการหนึ่ง หรือไม่เดินทางพร้อมคณะถือว่าท่านสละสิทธิ์ ไม่อาจเรียกร้องค่าบริการและเงินมัดจำคืน ไม่ว่ากรณีใดๆ ทั้งสิ้น

เงื่อนไข

*** ตามนโยบายของรัฐบาลร่วมกับการท่องเที่ยวกำหนดให้มีการประชาสัมพันธ์สินค้าพื้นเมืองให้นักท่องเที่ยวทั่วไปได้รู้จักในนามของร้านรัฐบาล ซึ่งจำเป็นต้องบรรจุในโปรแกรมทัวร์ด้วยเนื่องจากมีผลกับราคาทัวร์จึงเรียนให้นักท่องเที่ยวทุกท่านทราบว่าร้านรัฐบาลทุกร้านจำเป็นต้องรบกวนทุกท่านแวะชม การบริโภคขึ้นอยู่กับความพอใจของลูกค้าเป็นหลัก ไม่มีการบังคับใดๆ ทั้งสิ้นถ้าหากลูกค้าไม่มีความประสงค์จะเข้าร้านของทางรัฐบาล หรือหากท่านต้องการแยกตัวออกจากคณะณ วันที่มีการลงร้าน ทางบริษัทฯ ขอสงวนสิทธิ์ในการเรียกเก็บค่าใช้จ่ายที่เกิดขึ้นจากท่านเป็นจำนวนเงิน 2,500 HKD /ท่าน/ร้าน ***

โปรดตรวจสอบ PASSPORT : กรุณานำพาสปอร์ตติดตัวมาในวันเดินทาง พาสปอร์ตต้องมีอายุไม่ต่ำกว่า 6 เดือน หรือ 180 วัน ขึ้นไปก่อนการเดินทาง และต้องมีหน้ากระดาษอย่างต่ำ 6 หน้า

หมายเหตุ : สำหรับผู้เดินทางที่อายุไม่ถึง 18 ปี และไม่ได้เดินทางกับบิดา มารดา ต้องมีจดหมายยินยอมให้บุตรเดินทางไปต่างประเทศจากบิดาหรือมารดาแนบมาด้วย

เงื่อนไขการสำรองที่นั่งและการยกเลิกตั๋ว

ยกเลิก

60 วัน

ก่อนการเดินทาง



✕ :::::

บริษัทฯ คืนเงินค่ามัดจำให้ทั้งหมด
โดยหักค่าใช้จ่ายที่เกิดขึ้นจริง อาทิ ค่าตั๋ว
เครื่องบิน ค่าโรงแรม ฯลฯ

::::: ✕

ยกเลิก

45 วัน

ก่อนการเดินทาง



✕ :::::

บริษัทฯ คืนเงินค่ามัดจำทั้งหมด
โดยหักค่าใช้จ่ายที่เกิดขึ้นจริง (ยกเว้นกรณี
เดินทางในช่วง วันหยุดเทศกาล วันหยุดนักขัตฤกษ์)

::::: ✕

เงื่อนไขการสำรองที่นั่งและการยกเลิกตั๋ว

ยกเลิกเดินทาง

45 วัน

ก่อนการเดินทาง



✕ :::::

บริษัทฯ หักค่าตั๋ว 50% จากราคาขาย
และหักค่าใช้จ่ายที่เกิดขึ้นจริงทั้งหมดไม่ว่า
กรณีใดๆ ทั้งสิ้น

(ค่าใช้จ่ายที่เกิดขึ้นจริง อาทิ ค่าตัวเครื่องบิน ค่าโรงแรม ฯลฯ)

::::: ✕

ยกเลิกเดินทาง

30 วัน

ก่อนการเดินทาง



✕ :::::

บริษัทฯ ขอสงวนสิทธิ์เก็บเงินค่าตั๋วทั้งหมด
ไม่ว่ากรณีใดๆ ทั้งสิ้น

โดยมีเงื่อนไขการคืนเงินค่าบริการ

ตาม “ประกาศคณะกรรมการธุรกิจนำเที่ยว

และมีคฤเทศก์ เรื่องหลักเกณฑ์เกี่ยวกับการกำหนด

อัตราการจ่ายเงินค่าบริการคืนให้นักท่องเที่ยว”

::::: ✕